

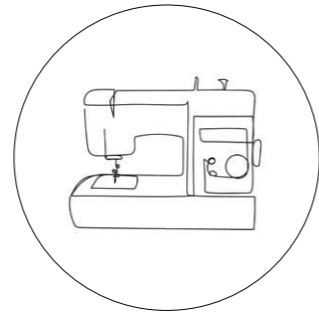
*im*

intermezzo

CATÁLOGO GENERAL  
CORE CATALOGUE

2024





## Locally Made

**Cuidamos nuestras colecciones.** Diseñamos y producimos en nuestros talleres propios de Terrassa, Barcelona, apostando por la **producción local y de proximidad**. Esto nos permite realizar un control de calidad exhaustivo y ser responsables en todo el proceso de producción.

*We take care of our collections. Designed and produced at our local headquarters in Terrassa, Barcelona. Local and proximity production is a priority for us. In this way, we can apply an exhaustive quality control and be responsible throughout the production process.*



## European Fabrics

**Cuidamos nuestro producto.** En Intermezzo trabajamos únicamente con **materias** de proximidad, utilizando hilos, tejidos, fornituras y todo tipo de aprovisionamientos de **industrias nacionales y europeas**. De esta forma garantizamos una calidad y esencia en nuestros productos que siempre nos ha diferenciado.

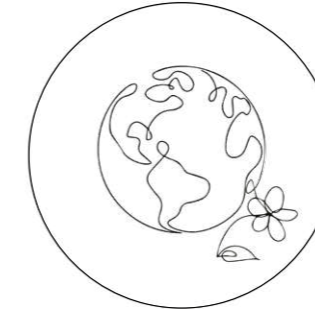
*We take care of our products. At Intermezzo we are only working with local raw materials, using yarns, fabrics, trimmings and all kinds of supplies from National and European industries. This is what makes the difference and has helped us to give the best quality and essence in our collections.*



## Ethical Business

**Cuidamos a las personas.** En nuestra empresa respetamos el entorno de trabajo y las **condiciones laborales** de todos nuestros trabajadores. Queremos que todas las personas que están vinculadas con nosotros formen parte de la familia de Intermezzo y compartan sus **valores**.

*We take care of our people. As an organization, we respect our employees' work environment and working conditions. We want all the people associated with our company to be part of the Intermezzo family and to share our values.*



## Conscious Fashion

**Cuidamos el planeta.** El desarrollo de todas nuestras prácticas da como resultado un **producto consciente con el medio ambiente y la sociedad**. Tener el control de nuestra producción crea menos residuos, alarga la durabilidad de los productos y fomenta el comercio justo.

*We take care of our planet. As a result of all our practices, we create products that respect the environment and society. By controlling our production, we reduce waste, lengthen products' life-cycle, and bet for fair trade.*





En Intermezzo diseñamos, producimos y vendemos ropa para todo tipo de danza. Malltex, S.A. fue creada en 1927 y desde entonces, la empresa se ha especializado, cada vez más, en el **mundo de la indumentaria para danza**. Ofrecemos un amplio catálogo de productos: nuestras reconocidas **prendas de punto** para calentamiento, elegantes **maillots** de temporada, **uniformes** para los ensayos y todo tipo de **complementos** que pueden aportar el máximo confort a las bailarinas.

**Bailar es un arte**, Intermezzo te ayuda a hacer tus sueños realidad. Nos encargamos de proporcionar prendas especiales, únicas y elegantes para bailarines de multitud de disciplinas. **La calidad, el confort y la belleza** son nuestros valores y esencia. Creemos que trabajar para el mundo del arte requiere disciplina, cuidar todos los detalles y sobre todo amar todo lo que haces. Por eso, nos esforzamos día a día para conseguir un producto y un servicio excelente.

*At intermezzo we design, manufacture and sell dancewear for all disciplines. Malltex, S.A. was born in 1927 since then the company has been focused on **dancewear**. We offer a large range of products and our **knitwear** in particular offers really unique garments. We have a beautiful **leotard collection** and all kind of **accessories for dancers**.*

***Dance is an art** and Intermezzo makes your dreams come true. **Quality, comfort & beauty** are our values and essence. Art requires creativity and discipline, take care of all details and love what you do. We do our best to offer excellent products and on time service.*

# Index

<b>DANCEWEAR COLLECTION</b>	<b>6</b>
<i>CLASS LEOTARDS   MAILLOTS BÁSICOS</i>	<i>6</i>
<i>LEOTARDS COLLECTION   COLECCIÓN DE MAILLOTS</i>	<i>21</i>
<i>SKIRTS &amp; TUTTUS COLLECTION   FALDAS &amp; TUTÚS</i>	<i>37</i>
<i>WARMUPS COLLECTION   CALENTADORES &amp; CALENTAMIENTO</i>	<i>47</i>
<i>ACTIVEWEAR COLLECTION</i>	<i>74</i>
<i>UNITARDS COLLECTION   MONOS</i>	<i>84</i>
<i>MENSWEAR COLLECTION   HOMBRE</i>	<i>87</i>
<b>DANZA ESPAÑOLA</b>	<b>94</b>
<i>BALLROOM   BAILES DE SALÓN</i>	<i>97</i>
<i>SKATING COLLECTION   PATINAJE ARTÍSTICO</i>	<i>103</i>
<i>GYMNASTICS COLLECTION   GIMNASIA</i>	<i>120</i>
<i>TIGHTS COLLECTION   MEDIAS</i>	<i>123</i>
<i>UNDERWEAR COLLECTION   INTERIOR</i>	<i>130</i>
<i>FOOTWEAR &amp; ACCESSORIES   CALZADO &amp; ACCESORIOS</i>	<i>135</i>
<i>Index   Índice de artículos</i>	<i>144</i>
<i>Size Guide   Guía de Tallas</i>	<i>146</i>
<i>Wash &amp; Special Care   Lavado y cuidados especiales</i>	<i>147</i>



# Class Collection



Maillot de tirante camiseta con escote fruncido regulable en delantero y espalda. Forro delantero.  
 Tank leotard adjustable pinch in front and back. Full front lining.

**31232 BODYDANMER**

SIZES: 4-6-8-10-12-XS-S-M-L-XL-XXL

*Meryl* 92% Polyamide Meryl / 8% Elastane  
MICHAEL

- 01\*
- 07
- 14\*
- 15
- 19
- 37\*
- 52\*
- 80\*
- 108\*
- 172
- 197\*
- 253\*
- 258\*
- 275\*

\* colors in stock



Maillot básico de tirante fino con escote y espalda recta. Disponible en diferentes tejidos y colores.  
*Camisole leotard. Versatile class leotard available in different fabrics and in a wide range of colors.*

Maillot de tirante camiseta con escote redondo y espalda redonda muy escotada. Disponible en diferentes tejidos y colores.  
*Classic tank leotard low scoop back. Versatile class leotard available in different fabrics and in a wide range of colors.*

**3000 BODYLOVERSTRAP**

SIZES: 4-6-8-10-12-  
XS-S-M-L-XL-XXL

**LOVER**

100% Polyamide

01*	04	07*
13	16	37*
77*		

**3423 BODYALSTRAP**

SIZES: 4-6-8-10-12-  
XS-S-M-L-XL-XXL

**ALGODÓN**

90% Organic Cotton /  
10% Elastane

01*	14*	37*
38	126	235

**3020 BODYLYSTRAP**

SIZES: 4-6-8-10-12-  
XS-S-M-L-XL-XXL

**LYCRA**

80% Polyamide / 20% Elastane

01*	07*	08
13	15	37*

**3822 BODYMERSTRAP**

SIZES: 4-6-8-10-12-  
XS-S-M-L-XL-XXL

*Meryl* 92% Polyamide Meryl /  
MICROFIBRE 8% Elastane

01*	07*	11	14
16	34	37*	275

**3030 BODYLY CAM**

SIZES: 4-6-8-10-12-  
XS-S-M-L-XL-XXL

**LYCRA**

80% Polyamide / 20% Elastane

07*	13	15	19	37*
-----	----	----	----	-----

**3002 BODYLOVER CAM**

SIZES: 4-6-8-10-12-  
XS-S-M-L-XL-XXL

**LOVER**

100% Polyamide

01*	07	09*	11	17*	37*
-----	----	-----	----	-----	-----

\* colors in stock

\* colors in stock



Maillot de manga corta con escote redondo delante y espalda más baja. Disponible en diferentes tejidos y colores.  
*Short sleeve leotard circular high back. Versatile class leotard available in different fabrics and in a wide range of colors.*

**3050 BODYLY MC**

SIZES: 4-6-8-10-12-XS-S-M-L-XL-XXL

LYCRA

80% Polyamide / 20% Elastane



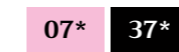
Maillot de manga corta con escote redondo delante y espalda.  
*Short sleeve leotard circular back.*

**3005 BODYLOVER MC**

SIZES: 4-6-8-10-12-XS-S-M-L-XL-XXL

LOVER

100% Polyamide



\* colors in stock

\* colors in stock



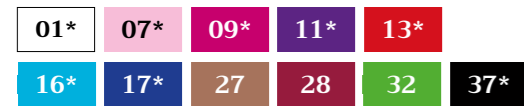
Maillot de manga larga con escote redondo delante y espalda más baja.  
*Long sleeved leotard high scoop back.*

**3060 BODYLY ML**

SIZES: 4-6-8-10-12-XS-S-M-L-XL-XXL

**LYCRA**

80% Polyamide / 20% Elastane



**3983 BODYAL ML**

SIZES: 4-6-8-10-12-XS-S-M-L-XL-XXL

**ALGODÓN**

90% Organic Cotton / 10% Elastane



\* colors in stock

Maillot de manga larga con escote redondo delante y espalda.  
*Long sleeved leotard mid scoop back.*

**3010 BODYLOVER ML**

SIZES: 4-6-8-10-12-XS-S-M-L-XL-XXL

**LOVER**

100% Polyamide



\* colors in stock



Maillot de tirante camiseta con escote cuadrado delante y espalda. *Tank leotard square neck and square back.*

**3268 BODYSUPADO CAM**

S I Z E S: 4-6-8-10-12-XS-S-M-L-XL-XXL

*SUPPLEX* 89% Supplex / 11% Elastane

**37\*** **275\***



Maillot de tirante camiseta con escote redondo delante y espalda. *Classic tank leotard mid scoop back.*

**3703 BODYROYLY CAM**

S I Z E S: 4-6-8-10-12-XS-S-M-L-XL-XXL

LXCRA 80% Polyamide / 20% Elastane

**17** **28** **37\***

**3426 BODYROY SIN CAM**

S I Z E S: 4-6-8-10-12-XS-S-M-L-XL-XXL

ALGODÓN 90% Organic Cotton / 10% Elastane

**24\*** **28\*** **37**



Maillot tirantes finos con frunce de pliegues en escote y espalda. Forro pecho de XS-XXL. *Camisole leotard, pinched in the front and back. Shelf bra lining XS-XXL.*

**3386 BODYPAPSTRAP**

S I Z E S: 4-6-8-10-12-XS-S-M-L-XL-XXL

ALGODÓN 90% Organic Cotton / 10% Elastane

**19** **37\***



Maillot tirantes finos con frunce regulable en el escote y en la espalda. Con forro delantero. *Camisole leotard, adjustable pinch in the front and back. Full front lining.*

**31183 BODYMERYLSTRAP F**

S I Z E S: 4-6-8-10-12-XS-S-M-L-XL-XXL

*Meryl* 92% Polyamide Meryl / 8% Elastane

**01\*** **34** **37\*** **80** **197**

\* colors in stock

\* colors in stock





Maillot de tirante camiseta con escote delantero y espalda en pico frucido con pliegues. Forro pecho. *Tank leotard pinched in the front and pinched low V-back. Shelf bra lining.*

**3537 BODYSUPES CF**

S I Z E S: 4-6-8-10-12-XS-S-M-L-XL-XXL

**SUPPLEX** 89% Supplex / 11% Elastane

24 28 37\* 275



Maillot de tirante camiseta. Delantero partido con escote en pico y frucido con pliegues. Espalda redonda. *Tank leotard pinched V-neck and scoop back. Front seam.*

**3987 BODYROY CF**

S I Z E S: 4-6-8-10-12-XS-S-M-L-XL-XXL

**ALCODÓN** 90% Organic Cotton / 10% Elastane

19\* 37\*



Maillot de tirante camiseta con frunce regulable en escote delantero. Espalda con escote bajo y redondo. *Tank leotard adjustable pinch in the front and low circular back.*

**3040 BODYLY CF**

S I Z E S: 4-6-8-10-12-XS-S-M-L-XL-XXL

**LYCRA** 80% Polyamide / 20% Elastane

17 19\* 24 37



Maillot de manga 3/4 con escote pico y frunce regulable en delantero y espalda. Forro pecho. *3/4 sleeve leotard, V neck and adjustable pinch in front and back. Shelf bra lining.*

**31340 BODYSUP 3/4 F**

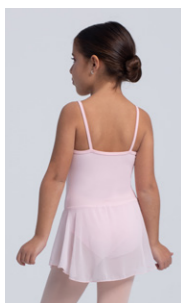
S I Z E S: 4-6-8-10-12-XS-S-M-L-XL-XXL

**SUPPLEX** 89% Supplex / 11% Elastane

37\*

\* colors in stock

\* colors in stock



Maillot de tirante fino con falda de gasa.  
Delantero con costadillos.  
*Princess seams camisole skirted leotard.*

SIZES: 4-6-8-10-12-XS-S-M-L

**3223 BODYLYRETOSTRAP**

LYCRA 80% Polyamide / 20% Elastane

07\*

**3266 BODYRETOSTRAP**

ALGODÓN 90% Organic Cotton / 10% Elastane

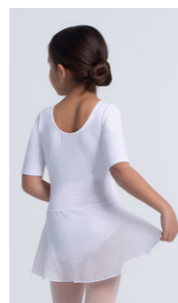
07\* 14 38 126

**3056 BODYRETOMER STRAP**

Forro delantero / Full Front lining

Meryl 92% Polyamide Meryl / 8% Elastane

07 14 80



Maillot manga corta con falda.  
Delantero con costadillos.  
*Short sleeve skirted leotard, princess seams, wrap front dance skirt.*

SIZES: 4-6-8-10-12-XS-S-M-L-XL-XXL

**3058 BODYRETOMER MC**

Forro delantero / Full Front lining

Meryl 92% Polyamide Meryl / 8% Elastane

07\*

**3360 BODYRETO MC**

ALGODÓN 90% Organic Cotton / 10% Elastane

01\* 14\* 126\*



Maillot tirante camiseta con falda.  
Delantero con costadillos.  
*Tank skirted leotard, princess seams, wrap front dance skirt.*

SIZES: 4-6-8-10-12-XS-S-M-L-XL-XXL

**3265 BODYRETO CAM**

ALGODÓN 90% Organic Cotton / 10% Elastane

07\* 80



Maillot tirante camiseta con falda.  
Con forro delantero.  
*Tank skirted leotard. Full front lining.*

SIZES: 4-6-8-10-12-XS-S-M-L-XL-XXL

**3055 BODYMERFAL**

Meryl 92% Polyamide Meryl / 8% Elastane

01 07\* 14\* 80



Maillot tirantes con falda y red transparente a tono en escote y espalda Con forro delantero.  
*Camisole leotard with skirt. Mesh upper bodice, back and skirt. Full front lining.*

SIZES: 4-6-8-10-12-XS-S-M-L

**31374 BODYBIREFAL**

Meryl 92% Polyamide Meryl / 8% Elastane

34\*

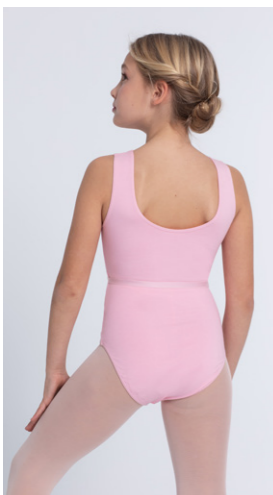
80

\* colors in stock

\* colors in stock



# Leotards Collection



### 3986 BODYROY CAM

Maillot de tirante camiseta con escote redondo delante y espalda. Incluye cinturón elástico.

*Classic tank leotard mid scoop back elastic belt included.*

SIZE S: 4-6-8-10-12-XS-S-M-L-XL-XXL

ALGODÓN 90% Organic Cotton / 10% Elastane

01*	07*	14*
37	126*	207



### 3988 BODYROY MC

Maillot de manga corta con escote redondo delante y espalda más baja. Incluye cinturón elástico.

*Short sleeve leotard circular high back. Elastic belt included.*

SIZE S: 4-6-8-10-12-XS-S-M-L-XL-XXL

ALGODÓN 90% Organic Cotton / 10% Elastane

01*	07*	14*
37*	126*	



### 7636 CINROY

Cinturón elástico. / Elastic belt.

Size: 10-M Pack 6 units

01*	07*	14*	19*
80*	37*	207*	

\* colors in stock

NEW



NEW



NEW



NEW

**31625 AURORA**

Maillot de manga 3/4 con mangas, espalda, escote y cintura de blonda a tono. Con forro delantero.

*3/4 sleeve leotard with stretch lace sleeves, back, neckline and waist. Full front lining.*

SIZES: 4-6-8-10-12-XS-S-M-L-XL-XXL

*Meryl* 92% Polyamide Meryl / 8% Elastane  
MICROFIBRE

**31627 ALICE**

Maillot de manga americana con abertura en la espalda. Mangas, espalda y escote de blonda a tono. Con forro delantero.

*Cap sleeve leotard with stretch lace sleeves, back and neckline. Open back. Full front lining.*

SIZES: 4-6-8-10-12-XS-S-M-L-XL-XXL

*Meryl* 92% Polyamide Meryl / 8% Elastane  
MICROFIBRE

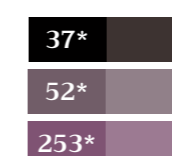
**31631 ADELA**

Maillot manga 3/4 y cuello alto. Con vivos y transparencias en espalda, mangas y cintura. Espalda con cierre de lágrima. Forro delantero.

*Turtleneck 3/4 sleeve leotard with piping and mesh details. Keyhole back. Full front lining.*

SIZES: 4-6-8-10-12-XS-S-M-L-XL-XXL

*Meryl* 92% Polyamide Meryl / 8% Elastane  
MICROFIBRE

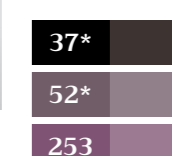
**31632 AMANDA**

Maillot de manga corta con vivos y transparencias en espalda y escote. Forro delantero.

*Short sleeve leotard with piping and mesh details. Full front lining.*

SIZES: 4-6-8-10-12-XS-S-M-L-XL-XXL

*Meryl* 92% Polyamide Meryl / 8% Elastane  
MICROFIBRE



\* colors in stock

\* colors in stock



**31587 BODYMERMERNILASTRAP**

Maillot de tirante fino con detalle de tul flocado Manila en delantero y espalda. Forro delantero. *Camisole Manila leotard. Floc mesh upper bodice and back. Full front lining.*

SIZES: 4-6-8-10-12-XS-S-M-L-XL-XXL

*Meryl* 92% Polyamide Meryl / 8% Elastane

- 37\*
- 197\*
- 275\*



**31589 BODYMERNILACREM**

Maillot de manga americana y cuello alto. Cremallera en la espalda. Detalle de tul flocado Manila en delantero y espalda. Forro delantero. *Turtleneck cap sleeve Manila leotard and zippered back. Floc mesh upper bodice and back. Full front lining.*

SIZES: 4-6-8-10-12-XS-S-M-L-XL-XXL

*Meryl* 92% Polyamide Meryl / 8% Elastane

- 37\*
- 197\*
- 275\*



**31588 BODYMERNILA M 3/4**

Maillot de manga 3/4 con detalle de tul flocado Manila en delantero, espalda y mangas. Fruncido de pliegues en el escote. Forro delantero. *3/4 sleeve Manila leotard. Floc mesh front, back and sleeves. Front pinch. Full front lining.*

SIZES: 4-6-8-10-12-XS-S-M-L-XL-XXL

*Meryl* 92% Polyamide Meryl / 8% Elastane

- 37\*
- 197\*
- 275\*



**31086 BODYALTRANS M 3/4**

Maillot de manga 3/4 con cuello y espalda acabado en pico. Tira transparente en escote delantero y espalda. Mangas transparentes. *3/4 sleeve leotard, stretch mesh upper bodice and plunge V-back.*

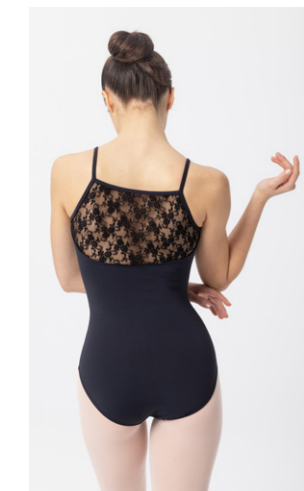
SIZES: 8-10-12-XS-S-M-L-XL-XXL

ALCODÓN 90% Organic Cotton / 10% Elastane

- 37\*

\* colors in stock

\* colors in stock



**31312 BODYMERBLONFOR**

Maillot de tirante fino. Delantero con una parte superior de blonda forrada. Espalda de blonda a tono. Forro delantero.

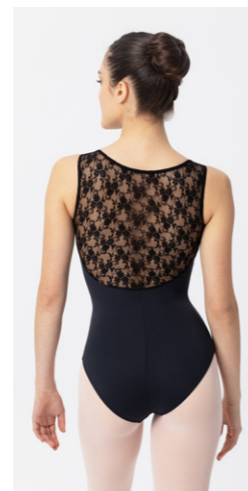
*Camisole leotard, lined lace upper front bodice, lace in the back. Full front lining.*

SIZES: 4-6-8-10-12-XS-S-M-L-XL-XXL

*Meryl* 92% Polyamide Meryl / 8% Elastane

01\*

37\*



**31286 BODYMERBLON SM**

Maillot sin mangas con detalle de blonda a tono en delantero y espalda. Fruncido de pliegues en el escote. Forro delantero.

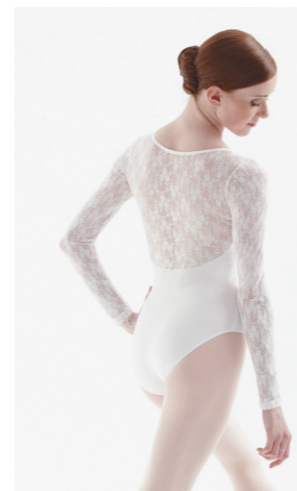
*Stretch lace leotard, sleeveless, mid scoop back and pinch in the front. Full front lining.*

SIZES: 8-10-12-XS-S-M-L-XL-XXL

*Meryl* 92% Polyamide Meryl / 8% Elastane

01

37\*



**31287 BODYMERBLON ML**

Maillot de manga larga con detalle de blonda a tono en delantero y espalda. Fruncido de pliegues en el escote. Forro delantero.

*Stretch lace leotard, long sleeve, mid scoop back and pinch in the front. Full front lining.*

SIZES: 4-6-8-10-12-XS-S-M-L-XL-XXL

*Meryl* 92% Polyamide Meryl / 8% Elastane

01\*

37\*



**31125 BODYBLONDCOR**

Maillot de manga americana con detalle de blonda a tono en delantero y espalda. Fruncido de pliegues en el escote. Forro delantero.

*Stretch lace leotard, cap sleeves, mid scoop back and pinch in the front. Full front lining.*

SIZES: 4-6-8-10-12-XS-S-M-L-XL-XXL

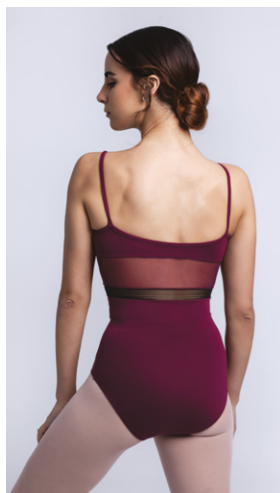
ALGODÓN 90% Organic Cotton / 10% Elastane

01\*

37\*

\* colors in stock

\* colors in stock



**31608 BODYMOSAICSTRAP**

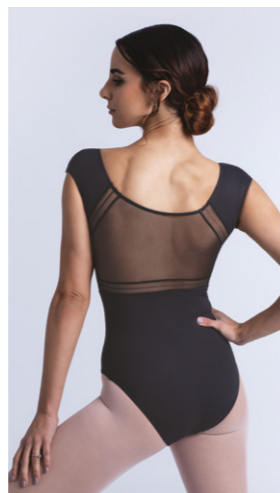
Maillot de tirante fino con cinta de adorno en la cintura y detalle de red transparente en espalda. Forro delantero.

*Camisole leotard with ornament ribbon and mesh details. Full front lining.*

SIZES: 4-6-8-10-12-XS-S-M-L-XL-XXL

*Meryl* 92% Polyamide Meryl / 8% Elastane

37*
52*
275*



**31609 BODYMOSAIC MA**

Maillot de manga americana con cintas de adorno y detalle de red transparente en espalda. Forro delantero.

*Cap sleeve leotard with ornament ribbon and mesh details. Full front lining.*

SIZES: 4-6-8-10-12-XS-S-M-L-XL-XXL

*Meryl* 92% Polyamide Meryl / 8% Elastane

37*
52*
275*



**31254 BODYMERZIP**

Maillot cuello alto cerrado con cremallera delantera. Manga corta de transparencia a tono. Forro delantero. *Turtle neck leotard zip in front. Transparent cap sleeves. Full front lining.*

SIZES: XS-S-M-L-XL-XXL

*Meryl* 92% Polyamide Meryl / 8% Elastane

19*	28*
37*	172
253*	



**31468 BODYMERCREMAO**

Maillot sin mangas con detalle de transparencia. Cerrado con cremallera delantera. Forro delantero.

*Tank leotard mesh details. Zip in front. Full front lining.*

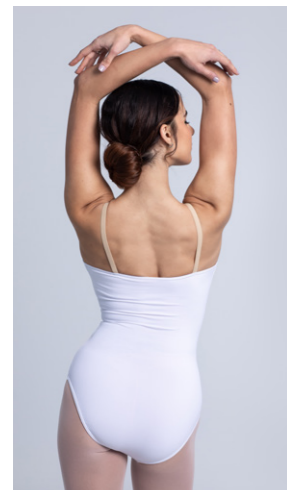
SIZES: XS-S-M-L-XL-XXL

*Meryl* 92% Polyamide Meryl / 8% Elastane

37*
172
197*

\* colors in stock

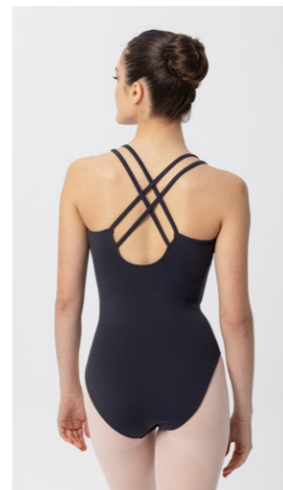
\* colors in stock



**31616 BODYMERSWAN**  
 Maillot con escote y tirantes en color nude. Forro delantero.  
*Camisole leotard. Nude braces and neckline. Full front lining.*  
 S I Z E S : 4-6-8-10-12-XS-S-M-L-XL-XXL

*Meryl* 92% Polyamide Meryl / 8% Elastane  
MICK/7193

01\*  
 37



**3852 BODYSUPCRU**  
 Maillot en supplex con doble tirante fino cruzados en la espalda.  
*Twin strap camisole leotard and cross back.*  
 S I Z E S : 4-6-8-10-12-XS-S-M-L-XL-XXL

*SUPPLEX* 89% Supplex / 11% Elastane

37\*



**31559 BODYMEREME**  
 Maillot con doble tirante cruzado y espalda muy baja. Forro delantero.  
*Cross twin strap camisole leotard and low back. Full front lining.*

S I Z E S : 4-6-8-10-12-XS-S-M-L-XL-XXL

*Meryl* 92% Polyamide Meryl / 8% Elastane  
MICK/7193

37\*  
 258\*



**31592 BODYMERTRISTRAP**  
 Maillot de tirante fino con diferentes detalles de transparencia en cintura y espalda. Forro delantero.  
*Camisole leotard with several mesh details at waist and back. Full front lining.*

S I Z E S : 4-6-8-10-12-XS-S-M-L-XL-XXL

*Meryl* 92% Polyamide Meryl / 8% Elastane  
MICK/7193

37\*  
 253\*  
 258\*

\* colors in stock

\* colors in stock





**31565 BODYMERSTRAPTRANS**

Maillot de tirante fino con detalle de transparencia en escote y espalda. Forro delantero. *Camisole leotard mesh details upper bodice and back. Full front lining.*

SIZES: 4-6-8-10-12-XS-S-M-L-XL-XXL

*Meryl* 92% Polyamide Meryl / 8% Elastane

- 37\*
- 249\*
- 258\*



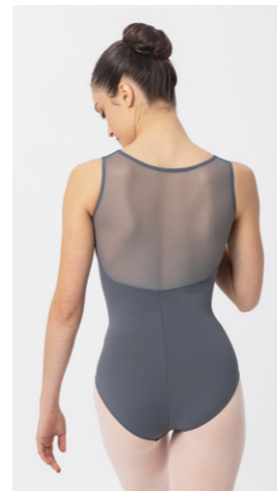
**31566 BODYMERMIRI**

Maillot de manga americana con abertura de red en escote, mangas de red y espalda abierta. Cierre corchete. Con forro delantero. *Cap sleeve leotard mesh details and sleeves. Open back buttoned up with a hook and eye. Full front lining.*

SIZES: 4-6-8-10-12-XS-S-M-L-XL-XXL

*Meryl* 92% Polyamide Meryl / 8% Elastane

- 37\*
- 275\*



**31290 BODYMERTRANS**

Maillot sin mangas con detalle de transparencia en escote y espalda. Forro delantero. *Plunge neckline leotard mesh upper bodice and back. Full front lining.*

SIZES: 8-10-12-XS-S-M-L-XL-XXL

*Meryl* 92% Polyamide Meryl / 8% Elastane

- 19
- 37\*
- 172\*



**31416 BODYUVERED**

Maillot de tirante camiseta con cuello y espalda acabado en pico. Tira transparente en escote delantero y espalda. Forro delantero. *Tank leotard, stretch mesh upper bodice and plunge V-back. Full front lining.*

SIZES: 8-10-12-XS-S-M-L-XL

*Meryl* 92% Polyamide Meryl / 8% Elastane

- 19\*
- 28\*
- 37\*

\* colors in stock

\* colors in stock



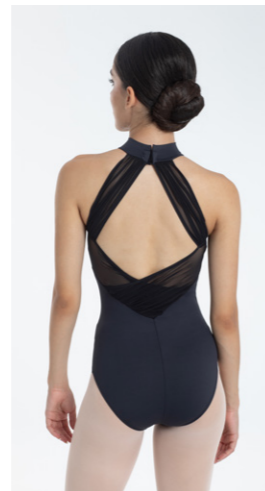
**31514 BODYMERTRI**

Maillot de tirante con escote de pico delante y detrás y con detalle de transparencias. Forro delantero. *Tank leotard, stretch mesh upper bodice and plunge V-back. Mesh details. Full front lining.*

SIZES: 4-6-8-10-12-XS-S-M-L-XL-XXL

*Meryl* 92% Polyamide Meryl / 8% Elastane

37*	
258*	



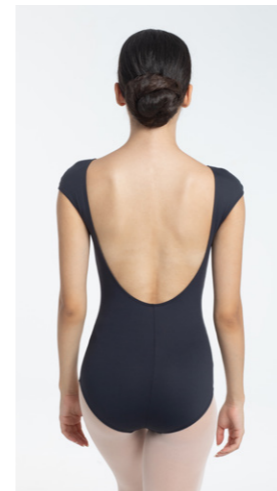
**31466 BODYMERTIDRAP**

Maillot atado al cuello con detalle de transparencia drapeada. Forro delantero. *Halter leotard. Mesh upper bodice and back. Full front lining.*

SIZES: XS-S-M-L-XL-XXL

*Meryl* 92% Polyamide Meryl / 8% Elastane

19*	
28	
37*	



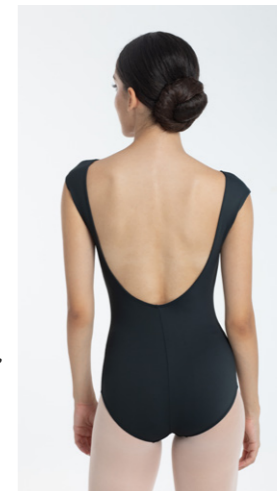
**31473 BODYMERESCO**

Maillot de manga americana muy escotado en la espalda. Forro delantero. *Cap sleeve leotard low back. Full front lining.*

SIZES: 8-10-12-XS-S-M-L-XL

*Meryl* 92% Polyamide Meryl / 8% Elastane

01	15	37*
197*	249*	275



**31515 BODYMERESCORED**

Maillot de manga americana muy escotado en la espalda y detalle transparencia escote. Forro delantero. *Cap sleeve leotard low back and mesh upper bodice. Full front lining.*

SIZES: 4-6-8-10-12-XS-S-M-L-XL

*Meryl* 92% Polyamide Meryl / 8% Elastane

37*	
258*	

\* colors in stock

\* colors in stock

# Skirts & Tutus Collection



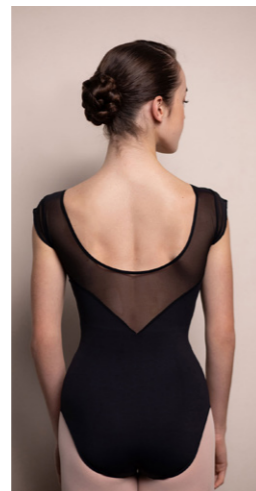
## 31396 BODYMEREDJER

Maillot de manga americana en doble tejido. Con **copa extraíble** en el pecho. Forro delantero. *Cap sleeve leotard mesh panels front and back. Removable bra. Full front lining.*

SIZES: XS-S-M-L-XL-XXL

*Meryl* 92% Polyamide Meryl / 8% Elastane  
MICROFIBRE

37\*  
172



## 31547 BODYMEREDMA

Maillot de manga americana con detalles y mangas con transparencias. Forro delantero. *Cap sleeve leotard mesh details and sleeves. Full front lining.*

SIZES: 4-6-8-10-12-XS-S-M-L-XL-XXL

*Meryl* 92% Polyamide Meryl / 8% Elastane  
MICROFIBRE

07\*  
19\*  
37\*

\* colors in stock



Falda cruzada con goma en la cinturilla.  
Wrap skirt elastic waist.

**7424 GIGIGOM**

SIZES: 4-6-8-10-12-XS-S-M-L-XL-XXL

Gigi 100% Polyamide

01\* 07\* 37\*

TALLA / SIZE	4	6	8	10	12	XS	S	M	L	XL	XXL
LARGO / LENGHT (CM.)	21	23	25	27	29	30	31	32	34	35	37

Falda con cinturilla de Meryl fruncida.  
Skirt with Meryl waistband.

**7381 FALREDFRU**

SIZES: 4-6-8-10-12-XS-S-M-L-XL-XXL

Red 90% Polyamide / 10% Elastane

01\* 07\* 37\*

TALLA / SIZE	4	6	8	10	12	XS	S	M	L	XL	XXL
LARGO / LENGHT (CM.)	21	24	26	28	30	35	39	43	47	51	55

Falda cruzada con goma en la cinturilla.  
Wrap skirt with elastic waist.

**7461 REDGOM**

SIZES: 8-10-12-XS-S-M-L-XL

Red 90% Polyamide / 10% Elastane

19 37\* 172 197 258\* 275

TALLA / SIZE	8	10	12	XS	S	M	L	XL
LARGO / LENGHT (CM.)	26	28	30	31	32	33	35	37

Falda cruzada con cinta para anudar.  
Wrap skirt with ties.

**7131 FALRED 2**

SIZES: 4-6-8-10-12-XS-S-M-L-XL-XXL

Red 90% Polyamide / 10% Elastane

11 19\* 37\* 52 172 197 253\*  
258\* 275

TALLA / SIZE	4	6	8	10	12	XS	S	M	L	XL	XXL
LARGO / LENGHT (CM.)	24	26	28	30	31	32	33	34	35	37	39

\* colors in stock

\* colors in stock

NEW



Falda con cinturilla de Meryl.  
Mesh skirt with Meryl waistband.

**7688 ANABELLA**

SIZES: 4-6-8-10-12-XS-S-M-L-XL-XXL

Red 90% Polyamide / 10% Elastane

01 37\* 52\* 197\* 258\* 275\*

TALLA / SIZE	4	6	8	10	12	XS	S	M	L	XL	XXL
LARGO / LENGHT (delante/front)	21	22	23	24	25	27	28	29	30	31	32
LARGO / LENGHT (CM.) (detrás/back)	24	25	26	27	28	31	32	33	34	35	36



Falda cruzada con cinta para anudar.  
Wrap skirt with ties.

**7555 FALDA GISELLE**

SIZES: 4-6-8-10-12-XS-S-M-L-XL-XXL

GISELLE 100% Polyester

01\* 07\* 14\* 15 19\* 24 28\*  
37\* 80\* 108 120\* 126\* 275\* 249

TALLA / SIZE	4	6	8	10	12	XS	S	M	L	XL	XXL
LARGO / LENGHT (CM.)	24	26	28	30	31	32	33	34	35	37	39

\* colors in stock



Falda cruzada con goma en la cinturilla.  
Wrap skirt elastic waist.

**7073 GISELGOM**

SIZES: 4-6-8-10-12-XS-S-M-L-XL-XXL

GISELLE 100% Polyester

01\* 07 14\* 11 15 19  
24 28 37\* 80 126\*

TALLA/ SIZE	4	6	8	10	12	XS	S	M	L	XL	XXL
LARGO / LENGHT (CM.)	22	24	26	28	30	31	32	33	35	37	39

\* colors in stock



Falda cruzada con goma en la cinturilla. Costuras en los laterales. / Wrap skirt elastic waist. Lateral seams.

**7925 FALGISELCOS**

SIZES: 4-6-8-10-12-XS-S-M-L-XL-XXL

GISELLE 100% Polyester

01\* 07\* 14\* 24\* 28\* 34\* 37\* 80\*

TALLA/ SIZE	4	6	8	10	12	XS	S	M	L	XL	XXL
LARGO / LENGHT (CM.)	25	26	26	27	28	30	32	32	33	34	34



Falda cruzada de tul flocado con cinta elástica para anudar. / *Wrap floc mesh skirt with elastic ties.*

**7797 FALNILA**

SIZES: 4-6-8-10-12-XS-S-M-L-XL-XXL

Red 90% Polyamide / 10% Elastane

37\* 197\* 275\*

TALLA / SIZE	4	6	8	10	12	XS	S	M	L	XL	XXL
LARGO / LENGHT (CM.)	24	26	28	30	31	32	33	34	35	37	39



Falda de blonda con cinturilla de Meryl. *Lace skirt with Meryl waistband.*

**7687 ANGELINA**

SIZES: 4-6-8-10-12-XS-S-M-L-XL-XXL

80% Polyamide / 20% Elastane

19 37\* 275

TALLA / SIZE	4	6	8	10	12	XS	S	M	L	XL	XXL		
LARGO / LENGHT (CM.)	(delante/front)		21	22	23	24	25	27	28	29	30	31	32
	(detrás/back)		24	25	26	27	28	31	32	33	34	35	36

\* colors in stock



Falda larga cruzada con cinta para anudar. *Long wrap skirt with ties.*

**7684 FALDAM**

SIZES: 4-6-8-10-12-XS-S-M-L-XL-XXL

GISELLE 100% Polyester

37\*

TALLA / SIZE	4	6	8	10	12	XS	S	M	L	XL	XXL
LARGO / LENGHT (CM.)	34	37	39	45	49	50	51	54	56	58	62

\* colors in stock



Falda cruzada asimétrica con goma en la cinturilla. Parte de detrás más larga. / *Tail hem skirt elastic waist.*

**7799 FALGISELONG**

SIZES: 4-6-8-10-12-XS-S-M-L-XL-XXL

GISELLE 100% Polyester

37\*

TALLA / SIZE	4	6	8	10	12	XS	S	M	L	XL	XXL		
LARGO / LENGHT (CM.)	(delante/front)		21	23	24	25	26	28	28	29	29	29	
	(detrás/back)		37	41	45	48	51	55	58	62	65	68	71

NEW TUTU  
(without plastic support)



Nueva falda plato **SIN ARO**, con 6 capas de **tul extra grueso** que le dan firmeza y volumen al tutú. El nuevo diseño sin aro permite que la prenda se pueda doblar sin perder su forma. Con cinturilla elástica con goma de 2,5 cm. Braga tejido Lycra forrada entera.

*New tutu skirt **WITHOUT PLASTIC SUPPORT**, with 6 layers of **extra thick tulle** giving it firmness and volume. Due to the new design without the plastic support, the tutu can be folded without losing its shape. Lined Lycra Panty and elastic waist 2.5 cm.*

**7007 DULCE**

S I Z E S: 8-10-12-XS-S-M-L-XL-XL

LYCRA 80% Polyamide / 20% Elastane

01\* 37\*

TALLA / SIZE	8	10	12	XS	S	M	L	XL
LARGO / LENGHT (CM.)	29	31	31	34	36	36	38	38

Falda plato de 8 capas de tul. 6 capas de tul grueso en la parte inferior y 2 capas de tul fino en la superior. **Con aro**. Cinturilla elástica con goma de 2,5 cm. Braga tejido Lycra forrada entera.

*Tutu skirt with 8 layers of tulle; 6 under layers with thick tul and the 2 over layers with thin tulle. **With plastic support** and elastic waist 2.5 cm. Lined Lycra Panty.*

**7741 FALPLAT**

S I Z E S: 8-10-12-XS-S-M-L-XL

LYCRA 80% Polyamide / 20% Elastane

01\* 37\*

\* colors in stock

Falda tutú romántico de 4 capas de tul. 2 capas de tul grueso en la parte inferior y 2 capas de tul fino en la superior. Braga de Lycra sin forrar.

*Tul skirt with 4 layers, 2 in thick tul material and 2 in thin tul material. No lined Lycra Panty.*

**7846 FALSLIPROM**

S I Z E S: 4-6-8-10-12-XS-S-M-L-XL-XXL

LYCRA 80% Polyamide / 20% Elastane

TALLA / SIZE	4	6	8	10	12	XS	S	M	L	XL	XXL
LARGO / LENGHT (CM.)	56	58	60	62	64	67	71	71	75	79	83

01\* 37\*

\* colors in stock

Falda de 4 capas de tul grueso. Braga tejido Lycra sin forrar.

*Tul skirt with 4 layers of thick tul material. No lined Lycra Panty.*

**7736 FALSLIPTU**

S I Z E S: 4-6-8-10-12-XS-S-M-L-XL-XXL

LYCRA 80% Polyamide / 20% Elastane

TALLA / SIZE	4	6	8	10	12	XS	S	M	L	XL	XXL
LARGO / LENGHT (CM.)	17	20	20	22	24	26	26	26	28	30	32

01\* 07\* 13 37\*



# Warmups Collection

Leg warmers & Knitwear

Maillot de tirantes finos con falda tutú de 4 capas de tul. / *Camisole tutu dress, 4 layers of thick tulle material.*

### 3425 BODYLYSTRAPTU

SIZES: 4-6-8-10-12-XS-S-M-L-XL-XXL

LXCR 80% Polyamide / 20% Elastane

01\* 07 14

### 3152 LOVERSTRAPTU

SIZES: 4-6-8-10-12-XS-S-M-L-XL-XXL

LOVER 100% Polyamide

01\* 04 07\* 09 13\*  
14 16 23 24 37\*

TALLA / SIZE	4	6	8	10	12	XS	S	M	L	XL	XXL
LARGO / LENGHT (CM.)	17	20	20	22	24	26	26	26	28	30	32

\* colors in stock





Calentadores cortos con agujero en el talón.  
Short stirrup legwarmers.

**2010 PRECAL**

SIZE: 10 (≈35cm / ≈14in) - M (≈45cm / ≈18in)

**Acrilico** 100% Acrylic

01*	02	07*	08*	09*	11*	13*	14*
16*	17*	18	19*	22*	23	24*	28*
31*	32	33*	35*	37*	38*	77*	80*
188*	194*	195*	243*	253*	258*		

A L L : Pack 3 pairs  
\* colors in stock



Calentadores cortos con agujero en el talón e hilo metálico.  
Short stirrup legwarmers with metallic thread.

**2663 PRELUX**

SIZE: M (≈45cm / ≈18in)

**Acrilico** 90% Acrylic 10% Metallic Silver Polyester (Lurex)

72*	73*	301*	303*	307*	308*	309*
-----	-----	------	------	------	------	------



Calentadores cortos con agujero en el talón de lana.  
Short stirrup legwarmers. Wool fabric.

**2011 PREVUL**

SIZE: M (≈45cm / ≈18in)

**VUL** 50% Wool / 50% Acrylic

28	33*	37*	80	108*
----	-----	-----	----	------

A L L : Pack 3 pairs  
\* colors in stock



Calentadores cortos con agujero en el talón y brillantes.  
Short stirrup legwarmers with rhinestones.

**2012 PREBRIL**

SIZE: 10 (≈35cm / ≈14in) - M (≈45cm / ≈18in)

**Acrilico** 100% Acrylic

01*	07*	37*	258*
-----	-----	-----	------



Calentadores cortos con agujero en el talón.  
Short stirrup legwarmers.

**2015 PREBAGUI**

SIZE: 10 (≈40cm / ≈16in) - M (≈50cm / ≈20in)

COMP.: 70% Acrylic 30% Polyamide

07\* 14 37\* 188\*

Calentadores cortos con agujero en el talón de algodón.  
Short stirrup legwarmers.  
Cotton fabric.

**2301 PRESUR**

SIZE: M (≈50cm / ≈20in)

SUR: 90% Cotton / 10% Elastane

07\* 28 33\* 37\* 108

Calentadores suaves cortos con agujero en el talón.  
Short stirrup legwarmers.  
Soft fabric.

**2655 PREDUC**

SIZE: 10 (≈40cm / ≈16in) - M (≈50cm / ≈20in)

Acrylic 100% Acrylic

01\* 07\* 33\* 37\*

Calentadores cortos.  
Short legwarmers.

**2030 CORCAL**

SIZE: 10 (≈40cm / ≈16in) - M (≈50cm / ≈20in)

Acrylic 100% Acrylic

01*	07*	08	09	11	14*
16*	19	24*	28	33*	35
37*	38	80*	258		

Calentadores cortos acabados en puño.  
Short legwarmers.

**2040 CORDAN**

SIZE: M (≈60cm / ≈24in)

Acrylic 100% Acrylic

01*	07*	08	09*	11	13
16	19	22	24*	28	33*
35	37*	188*	243*	258	

A L L : Pack 3 pairs

\* colors in stock

A L L : Pack 3 pairs

\* colors in stock



Calentadores medio con agujero en el talón.  
*Medium stirrup legwarmers.*

**2500 MEDCAN**

SIZE: M (≈55cm / ≈22in)

**Acrilico** 100% *Acrylic*

01*	07*	11	14	16	17
19*	22	24*	28*	33*	37*
188*	194*	195	243*	253*	258*

Calentadores largos con agujero en el talón.  
*Long stirrup legwarmers.*

**2656 MEDDUC**

SIZE: M (≈65cm / ≈26in)

**Acrilico** 100% *Acrylic*

01*	07*	33*	37*
-----	-----	-----	-----

ALL: Pack 3 pairs  
 \* colors in stock

Calentadores largos con agujero en el talón de algodón.  
*Long stirrup legwarmers. Cotton fabric.*

**2300 MAXISUR**

SIZE: M (≈65cm / ≈26in)

**SUR** 90% *Cotton* / 10% *Elastane*

28	37*	108
----	-----	-----

ALL: Pack 3 pairs  
 \* colors in stock

Calentadores largos con agujero en el talón.  
*Long stirrup legwarmers.*

**2020 MAXICAL**

SIZES: 10 (≈80cm / ≈31in) - M (≈100cm / ≈39in)

**Acrilico** 100% *Acrylic*

01*	07*	09	11*	13*	14*	16	17
19*	22*	24*	28*	33*	35*	37*	77*
80*	188*	194*	195*	243*	253*	258*	



Calentadores largos con agujero en el talón de lana.  
*Long stirrup legwarmers. Wool fabric.*

**2021 MAXIVUL**

SIZE: M (≈90cm / ≈35in)

**VUL** 50% Wool / 50% Acrylic

28 33\* 37\* 108 258\*

Calentadores suaves largos con agujero en el talón.  
*Long stirrup legwarmers. Soft fabric.*

**2657 MAXIDUC**

SIZE: M (≈100cm / ≈39in)

**Acrilico** 100% Acrylic

01\* 07\* 33\* 37\*

A L L : Pack 3 pairs  
 \* colors in stock

Calentadores largos mezcla dos colores con agujero en el talón.  
*Long stirrup legwarmers in two colors.*

**2025 MAXIMEZ**

SIZE S: 10 (≈80cm / ≈31in) - M (≈100cm / ≈39in)

**Acrilico** 100% Acrylic

07\* 33 37\* 33 258 33

Calentadores largos acabados en puño.  
*Long legwarmers.*

**2090 LEGLIS**

SIZE: M (≈80cm / ≈31in)

**Acrilico** 100% Acrylic

01\* 33 37\* 188

Calentadores largos de rayas.  
*Striped knit legwarmers.*

**2103 POLPAY**

SIZE: M (≈100cm / ≈39in)

**Acrilico** 100% Acrylic

346 (37/14) 385\* (37/194) 390\* (37/33)  
 394\* (37/07) 400\* (37/258) 418\* (37/02)

A L L : Pack 3 pairs  
 \* colors in stock



Calentadores de algodón largos de rayas.  
*Striped cotton legwarmers.*

**2024 MAXISURBI**

SIZE: M (≈70cm / ≈28in)  
SUR 90% Cotton / 10% Elastane

188*	01	07	33
258*	15	33	188

Calentador largo rayas desiguales en algodón.  
*Large cotton leg warmers with asymmetric stripes.*

**2023 MAXIBAND**

SIZE: M (≈70cm / ≈28in)  
SUR 90% Cotton / 10% Elastane

33*	01	14	108
37*	15	28	188

Pantalón de algodón largo con cinturilla vuelta. Rayas desiguales en los camales.  
*Cotton pants roll over waist band. Asymmetric stripes on both legs.*

**5301 PANLONGBAND**

SIZE: 10-S-M-L  
SUR 90% Cotton / 10% Elastane

33*	01	14	108
37*	15	28	188

Pantalón largo con cintura vuelta y dibujo de mezcla de colores.  
*Knitted pants roll over waist band.*

**5195 PANLONGMEZ**

SIZE: 10-S-M-L  
**Acrílico** 100% Acrylic

37*	33
-----	----

ALL: Pack 3 pairs  
\* colors in stock

\* colors in stock



Pantalón largo de canalé 1x1.  
*1x1 Rib pant.*

**0120 ADAGIO**

SIZE: 4-6-8-10-12-S-M-L-XL-XXL

**Acrilico** 100% Acrylic

01\*

37\*



Pantalón largo con puño de canalé y cinturilla vuelta.  
*Knitted pants roll over waist band. Neat ribbed stitch at the ankle.*

**5210 PANFAJ**

SIZE: 4-6-8-10-12-S-M-L-XL-XXL

**Acrilico** 100% Acrylic

33

37\*



Pantalón largo con cintura vuelta y dibujo de mezcla de colores.  
*Knitted pants roll over waist band.*

**5232 PANVULMEZ**

SIZES: 10-S-M-L

**VUL** 50% Wool/ 50% Acrylic

33\*

197\*



Pantalón largo con cinturilla vuelta. Rayas desiguales en los dos camales.  
*Knitted pants roll over waist band. Asymmetric stripes on both legs.*

**5108 PANVULIN**

SIZES: 10-S-M-L

**VUL** 50% Wool/ 50% Acrylic

33\*

\* colors in stock

\* colors in stock



Entero corto de tirantes con canalé 1x1 hasta cintura.  
*Short unitard with the upper body featured with a ribbed stitch.*

**4587 SKINLEGGSHORT**

SIZES: 4-6-8-10-12-S-M-L-XL-XXL

**Acrilico** 100% Acrylic

28 33 37\*

Entero largo de tirantes con canalé 1x1 hasta cintura y puño en el tobillo.  
*Unitard with the upper body featured with a ribbed stitch. Neat ribbed stitch at the ankle.*

**4000 SKINLEG**

SIZES: 4-6-8-10-12-S-M-L-XL-XXL

**Acrilico** 100% Acrylic

07\* 14 19 24

28\* 33\* 37\* 188\*

\* colors in stock

Entero largo de tirantes con canalé 1x1 hasta cintura.  
*Unitard with the upper body featured with a ribbed stitch. Wide leg shape.*

**4588 SKINLEGREC**

SIZES: 4-6-8-10-12-S-M-L-XL-XXL

**Acrilico** 100% Acrylic

28 37\*



Entero largo de tirantes con canalé 1x1 hasta cintura.  
 Dibujo de mezcla de colores.  
*Unitard with the upper body featured with a ribbed stitch. Wide leg shape.*

**4114 SKINMEZ**

SIZES: 10-S-M-L

**Acrilico** 100% Acrylic

07 33 37 33 258 33



Entero largo de tirantes con canalé 1x1 hasta cintura. Rayas desiguales en los camales.  
*Asymmetric striped catsuit. Upper body featured with a ribbed stitch.*

**4691 ALEXANDER**

SIZES: 10-S-M-L

**Acrilico** 100% Acrylic

390\* (37/33) 418\* (37/02)

\* colors in stock



Jersey corto cruzado anudado en la espalda de canalé 1x1.  
Long sleeve crossover 1X1 rib cardigan.

**6000 ELISA**

SIZES: 4-6-8-10-12-  
XS-S-M-L-XL

Acrilico 100% Acrylic

01*	07*	14*
16	19	24*
28*	33*	37*
80*		



Jersey corto cruzado anudado en la espalda de canalé 2x2.  
Long sleeve crossover 2x2 rib cardigan.

**6811 JERSEY ELIPOR**

SIZES: 4-6-8-10-12-  
XS-S-M-L

Acrilico 100% Acrylic

01*	07*	14*
28	33	37*
80	188	



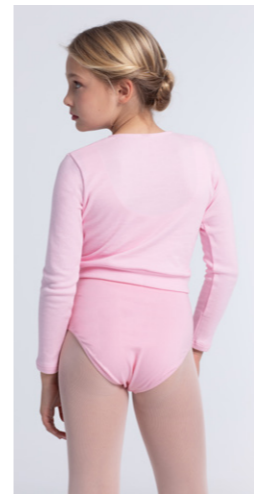
Jersey corto nudo manga 3/4.  
3/4 sleeve cropped cardigan.

**6120 JEBLU**

SIZES: 4-6-8-10-12-  
XS-S-M-L-XL-XXL

Jeblu 50% Cotton /  
50% Polyester

01*	07*
37*	126



Jersey cruzado de manga larga.  
Long sleeve wrap over cardigan.

**6923 JEREMMA ML**

SIZES: 4-6-8-10-12-XS-S-M-L

Jeblu 50% Cotton / 50% Polyester

01*	07*	14
37*	126*	



Top corto de manga larga renglón y cuello barco.  
Long sleeve crop top. Boat neck.

**6421 TOPBLU ML**

SIZES: 8-10-12-XS-S-M-L-XL

Jeblu 50% Cotton / 50% Polyester

07	24	37*	188	275
----	----	-----	-----	-----

Pantalón corto holgado con cinturilla vuelta. / Wide short pant and roll down waistband.

**5188 PANBLUSHORT**

SIZES: 8-10-12-XS-S-M-L-XL

Jeblu 50% Cotton / 50% Polyester

37*	188*	275
-----	------	-----

\* colors in stock

\* colors in stock





Jersey cruzado anudado en la espalda.  
Manga larga.  
*Long sleeve crossover.*

**6544 JECRU ML**

S I Z E S: 4-6-8-10-12-XS-S-M-L-XL-XXL

Jebly 50% Cotton / 50% Polyester

01*	07*	14*	24
37*	126*	275	



Jersey corto cruzado anudado en la espalda de canalé 1x1.  
*Long sleeve crossover rib cardigan.*

**6166 ELISURNou**

S I Z E S: 6-8-10-12-XS-S-M-L-XL

S U R 90% Cotton / 10% Elastane

07	33	37*
----	----	-----



Bolero de manga larga con ojal para introducir el dedo.  
*Long sleeve shrug with thumb holes.*

**6277 MANGASURLIS**

S I Z E S: 10-S-M-L

S U R 90% Cotton / 10% Elastane

33	37*	188*
----	-----	------

Jersey corto anudado al pecho.  
Manga larga.  
*Long sleeve cropped cardigan.*

**6269 TOPMODLAZ**

S I Z E S: 4-6-8-10-12-XS-S-M-L-XL-XXL

Viscosa 95% Viscose / 5% Elastane

37*
-----

\* colors in stock

\* colors in stock



Jersey corto de manga 3/4 escote barca de algodón.  
*3/4 sleeves cotton board neck crop top.*

**6579 JERBAND**

SIZE: 10-S-M-L

SUR 90% Cotton / 10% Elastane

28 33 37\* 108\*

Jersey de manga larga ajustado con escote barco.  
*Knitted boat neck long sleeves jersey.*

**6609 BELEN**

SIZE: 10-S-M-L

SUR 90% Cotton / 10% Elastane

03\* 37\* 258\* 275\*

Jersey corto de manga 3/4 escote barca.  
*Knitted board neck crop top 3/4 sleeves.*

**6530 JERBAGUI**

SIZES: 10-S-M-L

70% Acrylic / 30% Polyamide

07\* 14 37\* 188\*

Jersey corto de manga 3/4 y cuello pico.  
*Knitted V-neck snug crop top.*

**6070 JERLEG**

SIZE: M

Acrilico 100% Acrylic

28\* 33\* 37\* 194

\* colors in stock

\* colors in stock



Pantalón corto con dibujo de mezcla de colores.  
Knitted shorts roll over waist band.

**5193 PANSHORTMEZ**

SIZE: 10-S-M-L

Acrílico 100% Acrylic

07\* 33 37\* 33



Bolero de manga larga con rayas desiguales. Ojal para introducir dedo.  
Long sleeve shrug with thumb holes. Asymmetrical stripes in both arms.

**6398 MANSURBI**

SIZES: 10-S-M-L

SUR 90% Cotton / 10% Elastane

188\* 01 07 33  
258 15 33 188

Pantalón corto ceñido de cintura vuelta en tres colores. / Tricolour knitted shorts roll over waist band.

**5162 PANSHORTSURBI**

SIZES: 10-S-M-L

SUR 90% Cotton / 10% Elastane

188\* 01 07 33  
258 15 33 188



Jersey de manga larga y cuello barco.  
Long sleeve top. Boat neck.

**6449 TOPVISNAC**

SIZES: 8-10-12-XS-S-M-L-XL

50% Viscose / 25% Polyester/ 25% Polyamide

07\* 14\* 33\* 37\*

Pantalón corto holgado con cinturilla vuelta. / Wide short pant and roll down waistband.

**5213 PANVISNACURT**

SIZES: 8-10-12-XS-S-M-L-XL

50% Viscose / 25% Polyester/ 25% Polyamide

07\* 14\* 33\* 37\*



Jersey cruzado anudado en la espalda de manga larga. Ojal en el puño para introducir dedo.

Long sleeve crossover. Thumb loop.

**6450 JERCRUVISNAC**

SIZES: 8-10-12-XS-S-M-L-XL

50% Viscose / 25% Polyester/ 25% Polyamide

07\* 14\* 33\* 37\*

Pantalón largo holgado con cinturilla vuelta. Wide pants and roll down waistband.

**5214 PANVISNACLONG**

SIZES: 8-10-12-XS-S-M-L-XL

50% Viscose / 25% Polyester/ 25% Polyamide

07\* 14\* 33\* 37\*

\* colors in stock

\* colors in stock



Pantalón de tejido no transpirable con bolsillos. Con cinturilla y dobladillos elásticos.  
*Perspiration pants with pockets. Elastic hems and roll down waistband.*

**5297 PANADELPOC**

SIZES: 4-6-8-10-12-XS-S-M-L-XL-XXL

ADEL 100% Polyester

03\* 37\* 126\* 275\*



Pantalón corto de tejido no transpirable con bolsillos. Con cinturilla elástica.  
*Perspiration pants with pockets. Elastic hems and roll down waistband.*

**5298 PANADELSHORTPOC**

SIZES: 4-6-8-10-12-XS-S-M-L-XL-XXL

ADEL 100% Polyester

03\* 37\* 126 275\*



Pantalón de tejido no transpirable. Dobladillos elásticos.  
*Perspiration pants. Elastic hems.*

**5000 ADEL**

SIZES: 4-6-8-10-12-XS-S-M-L-XL-XXL

ADEL 100% Polyester

03 19 37\* 126 275



Jersey ancho con capucha, cremallera delantera, cinturilla y puños estrechos. Tejido no transpirable.  
*Zip up wide hoodie jacket. Perspiration fabric.*

**6566 JERADEL**

SIZES: 4-6-8-10-12-XS-S-M-L-XL-XXL ADEL 100% Polyester

19 37\*

Pantalón corto de tejido no transpirable. Dobladillos elásticos. / *Very short perspiration pants.*

**5271 PANSHORTADELCURT**

SIZES: 4-6-8-10-12-XS-S-M-L-XL-XXL ADEL 100% Polyester

03 19 37\* 126 275



\* colors in stock

\* colors in stock

NEW



Pantalón corto de tiro alto con bolsillos de felpa. Estilo holgado con cintura elástica. Interior afelpado. *Plush short pants. High rise. Soft brushed inside. Elastic cuffed waist.*

**5327 AZUR**

SIZES: 4-6-8-10-12-XS-S-M-L-XL-XXL

96% Cotton / 4% Elastane

07 188 258

NEW



Pantalón largo de tiro alto con bolsillos de felpa. Puños elásticos en cintura y bajos. Interior afelpado. *Plush jogging pants. High rise. Soft brushed inside. Elastic cuffed hems and waist.*

**5326 ANKA**

SIZES: 4-6-8-10-12-XS-S-M-L-XL-XXL

96% Cotton / 4% Elastane

07 188\* 258\*

NEW



**Chaleco acolchado** combinado con tejido de felpa en los laterales y goma con logo de Intermezzo. Cremallera delantera y cuello alto. Con **bolsillos**. *Padded vest combined with plush fabric and elastic with Intermezzo logo on the sides. Front zipper and high neck. Side pockets.*

**6592 APOLO**

SIZES: 4-6-8-10-12-XS-S-M-L-XL-XXL

70% Polyethylene / 30% Polyamide

07\* im 37\* im 258\* im

NEW



**Chaqueta acolchada** combinada con tejido de felpa en los laterales y en las mangas. Goma con logo de Intermezzo en los laterales. Cremallera delantera y cuello alto. Con **bolsillos**.

*Padded jacket combined with plush fabric on the sides and sleeves. Elastic with Intermezzo logo on the sides. Front zipper and high neck. Side pockets.*

**6591 AZUZENA**

SIZES: 4-6-8-10-12-XS-S-M-L-XL-XXL

70% Polyethylene / 30% Polyamide

07\* im 37\* im 258\* im

\* colors in stock

\* colors in stock



# Activewear Collection

Leggings, Tops & T-shirts



Pantalón culotte con cinturilla ancha.  
*Basic culotte width waistband.*

**5263 PANSUPBRACIN**

SIZES: 4-6-8-10-12-XS-S-M-L-XL-XXL

*SUPPLEX* 89% Supplex / 11% Elastane

37\*

Pantalón short ceñido con cinturilla ancha.  
*Basic short width waistband.*

**5264 PANSUPSHORTCIN**

SIZES: 4-6-8-10-12-XS-S-M-L-XL-XXL

*SUPPLEX* 89% Supplex / 11% Elastane

37\*

\* colors in stock



Pantalón ceñido largo con cinturilla ancha.  
*Ankle leggings width waistband.*

**5215 PANTSUPCIN**

SIZES: 4-6-8-10-12-XS-S-M-L-XL-XXL

**SUPPLEX** 89% Supplex / 11% Elastane

37\*

Pantalón largo ceñido a cadera y recto. Con cinturilla ancha.  
*Straight leg pant width waistband.*

**5266 PANSUPRECIN**

SIZES: 4-6-8-10-12-XS-S-M-L-XL-XXL

**SUPPLEX** 89% Supplex / 11% Elastane

37\*

Pantalón largo flare. Ceñido hasta rodilla y cinturilla ancha.  
*Flare pants until knee width waistband.*

**5265 PANSUPCAMCIN**

SIZES: 4-6-8-10-12-XS-S-M-L-XL-XXL

**SUPPLEX** 89% Supplex / 11% Elastane

37\*

Pantalón largo holgado con cinturilla ancha.  
*Wide pant drawstrings at waist. Width waistband.*

**5278 PANSUPFINCIN**

SIZES: 4-6-8-10-12-XS-S-M-L-XL-XXL

**SUPPLEX** 89% Supplex / 11% Elastane

37\*

\* colors in stock

\* colors in stock



Pantalón culotte de cintura baja.  
*Basic booty shorts low waist.*

**5873 PANBRA**

SIZES: 4-6-8-10-12-XS-S-M-L-XL-XXL

ALGODÓN 90% Organic Cotton /  
10% Elastane

03 37\*

Pantalón short cintura baja. / *Basic short low waist.*

**5511 PANTLYSHORT**

LYCRA 80% Polyamide / 20% Elastane

01 37\*

**5322 PANTALSHORTCURT**

ALGODÓN 90% Organic Cotton / 10% Elastane

01\* 03 37\*

**5323 PANSUPSHORTCURT**

SUPPLEX 89% Supplex / 11% Elastane

19 37\*

SIZES: 4-6-8-10-12-XS-S-M-L-XL-XXL

Pantalón ceñido largo. / *Classic ankle leggings.*

**5030 PANTLY**

LYCRA 80% Polyamide / 20% Elastane

37\*

**5220 PANTAL**

ALGODÓN 90% Organic Cotton / 10% Elastane

01 37\*

**5779 PANSUP**

SUPPLEX 89% Supplex / 11% Elastane

37\*

**5175 PANMER**

Meryl 92% Polyamide Meryl / 8% Elastane

37\* 258

SIZES: 4-6-8-10-12-XS-S-M-L-XL-XXL

Pantalón largo ceñido hasta rodilla y recto.  
*Narrow pants until knee.*

**5555 PANTALCAM**

SIZES: 4-6-8-10-12-XS-S-M-L-XL-XXL

ALGODÓN 90% Organic Cotton / 10% Elastane

37\*

\* colors in stock

\* colors in stock





Leggings de tiro alto con bolsillo y bandas transparentes al lateral.  
*Leggings with pocket, width waistband and mesh band. High rise.*

**5284 PANSUPREDLONG**

SIZES: 4-6-8-10-12-XS-S-M-L-XL-XXL

SUPPLEX 89% Supplex / 11% Elastane

37\* 275

Top deportivo cuello Mao con cremallera y detalles transparentes en escote y en la espalda.  
*Mao top with zip and mesh details in the front and in the back.*

**6552 TOPSUPREDCREM**

SIZES: 4-6-8-10-12-XS-S-M-L-XL-XXL

SUPPLEX 89% Supplex / 11% Elastane

37\* 275



Shorts de tiro alto con bolsillo y bandas transparentes al lateral.  
*Shorts pants with pocket, width waistband and mesh band. High rise.*

**5286 PANSUPREDSHORT**

SIZES: 4-6-8-10-12-XS-S-M-L-XL-XXL

SUPPLEX 89% Supplex / 11% Elastane

37\*

Top deportivo manga corta y detalles de malla transparente en escote, mangas y espalda. Espalda descubierta en forma redondeada.  
*Cap sleeve top with mesh details in the front, in the sleeves and in the back. Open back.*

**6554 TOPSUPREDMA**

SIZES: 4-6-8-10-12-XS-S-M-L-XL-XXL

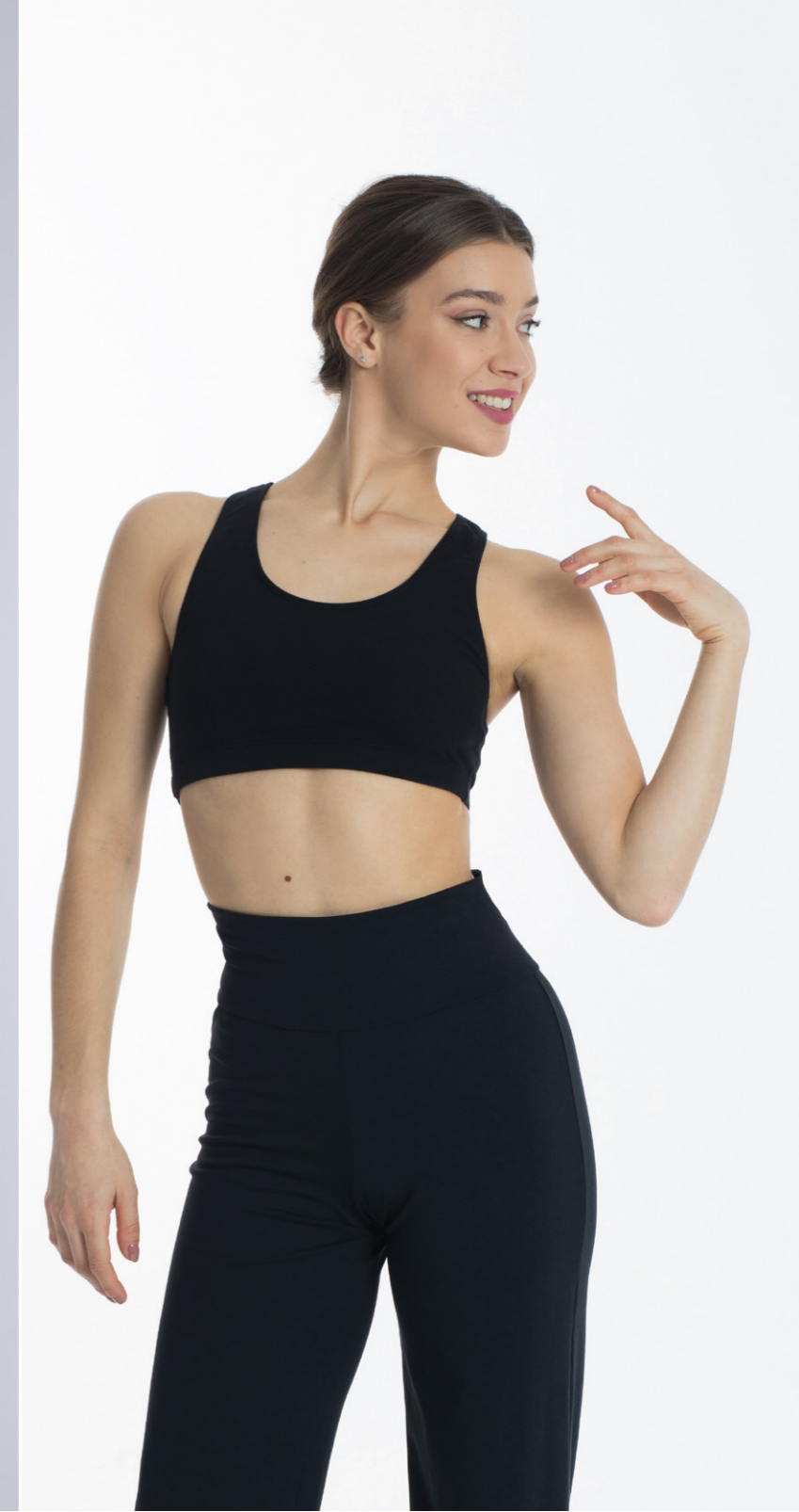
SUPPLEX 89% Supplex / 11% Elastane

37\* 275

\* colors in stock

\* colors in stock

NEW



Top manga larga tejido transparente.  
Long sleeve mesh top.

**6517 TOPRED**

SIZES: 4-6-8-10-12-XS-S-M-L-XL-XXL  
Red 90% Polyamide / 10% Elastane

37\*



Top manga larga de red ajustado con cinturilla de Meryl.  
Long sleeve mesh top with Meryl waistband.

**6587 AGUSTINA**

SIZES: 4-6-8-10-12-XS-S-M-L-XL-XXL  
Red 90% Polyamide / 10% Elastane

01 37\* 52\* 197 258

Camiseta crop de manga corta con estampado de puntas.  
Crop top with pointe shoes printed.

**6575 CAMTRIPUN**

SIZES: 8-10-12-XS-S-M-L-XL  
Viscosa 95% Viscose / 5% Elastane

01\* 37\* 188



Top de tirante camiseta con escote redondo delante y espalda olímpica.  
Forro pecho de XS-XXL.  
Tank top racer back. Shelf bra lining XS-XXL.

**6535 TOPSUPRACER**

SIZES: 4-6-8-10-12-XS-S-M-L-XL-XXL  
SUPPLEX 89% Supplex / 11% Elastane

37\*

\* colors in stock

\* colors in stock

# Unitards Collection



Entero de manga larga y cuello alto. Cerrado con cremallera en la espalda.  
*Long sleeve unitard and turtle neck. Zip on the back.*

**4685 SKINLOVERCARSIN**  
SIZES: 4-6-8-10-12-XS-S-M-L-XL-XXL  
LOVER 100% Polyamide

37\* 77\*



Entero para forro interior en tirante camiseta.  
*Undergarment tank unitard.*  
**4053 SKINLOVERFOR**  
SIZES: 4-6-8-10-12-XS-S-M-L-XL-XXL  
LOVER 100% Polyamide

77\*

\* colors in stock



# Menswear Collection



Entero de manga larga.  
*Long sleeve Unitard.*

**4070 SKINLY ML**

S I Z E S: 4-6-8-10-12-  
XS-S-M-L-XL-XXL

LYCRA 80% Polyamide /  
20% Elastane

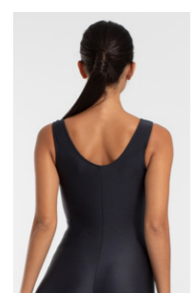
03\* 37

**4359 SKINAL ML**

S I Z E S: 4-6-8-10-12-  
XS-S-M-L-XL-XXL

ALCODÓN 90% Organic Cotton /  
10% Elastane

01 37



Entero de tirante camiseta.  
*Tank Unitard.*

**4030 SKINLY CAM**

S I Z E S: 4-6-8-10-12-  
XS-S-M-L-XL-XXL

LYCRA 80% Polyamide /  
20% Elastane

37



Entero con doble  
tirante fino cruzados en  
la espalda. Forro pecho.  
*Twin strap camisole  
unitard and cross back.  
Shelf bra lining.*

**4017 SKINMERCUR**

S I Z E S: XS-S-M-L-XL-XXL

Meryl 92% Polyamide Meryl /  
MICROFIBERS 8% Elastane

37\*

\* colors in stock



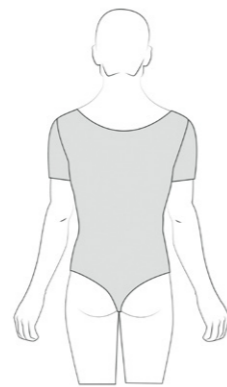
Maillot de manga corta con escote redondo delante y espalda.  
*Short sleeve leotard high round front and back neckline.*

**31111 BODYALMEN MC**

SIZES: 4-6-8-10-12-XS-S-M-L-XL-XXL

ALGODÓN 90% Organic Cotton / 10% Elastane

01\* 37\*



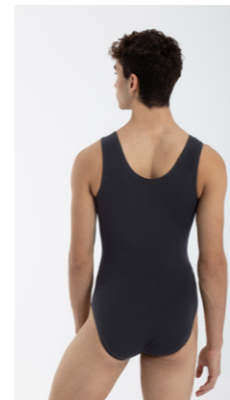
Maillot de manga corta con escote barco y tanga.  
*Short sleeve thong leotard boat neckline.*

**31196 BODYALMANTAN**

SIZES: 6-8-10-12-XS-S-M-L-XL

ALGODÓN 90% Organic Cotton / 10% Elastane

01\* 37\* 172



Maillot sin mangas con escote redondo delante y espalda.  
*Tank leotard high round front and back neckline.*

**31652 BILLY**

SIZES: 4-6-8-10-12-XS-S-M-L-XL-XXL

ALGODÓN 90% Organic Cotton / 10% Elastane

01 37

Suspensorio de algodón con elástico de 6 cm en la espalda.  
*Reinforced front-lined thong dance belt. Wide elastic band.*

**7633 SUS**

SIZES: 8-10-12-XS-S-M-L-XL-XXL

ALGODÓN 90% Organic Cotton / 10% Elastane

03\* 37



\* colors in stock

\* colors in stock



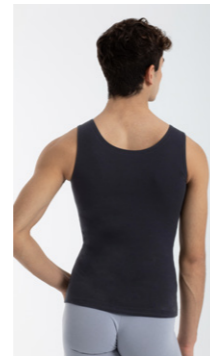
Camiseta manga corta de escote redondo en delantero y espalda.  
*Short sleeve shirt round neck.*

**6363 CAMALBOY**

S I Z E S: 4-6-8-10-12-XS-S-M-L-XL-XXL

ALGODÓN 90% Organic Cotton / 10% Elastane

01\* 37



Camiseta sin mangas de escote redondo en delantero y espalda.  
*Tank shirt round neck.*

**6607 BOSCO**

S I Z E S: 4-6-8-10-12-XS-S-M-L-XL-XXL

ALGODÓN 90% Organic Cotton / 10% Elastane

01 37



Entero largo tirante camiseta.  
*Tank unitard.*

**4641 SKINSUPMAN**

S I Z E S: 6-8-10-12-XS-S-M-L-XL-XXL

SUPLEX 89% Supplex / 11% Elastane

37\*



Entero corto tirante camiseta.  
*Short tank unitard.*

**4640 SKINSHORTMAN**

S I Z E S: 6-8-10-12-XS-S-M-L-XL-XXL

ALGODÓN 90% Organic Cotton / 10% Elastane

37\*

\* colors in stock

\* colors in stock



Pantalón corto. Sin costura delantera.  
Men's shorts. Front seamless.

**5524 BERTRAN**

SIZES: 10-12-XS-S-M-L-XL-XXL

ALGODÓN 90% Organic Cotton / 10% Elastane

37\*

Pantalón corto por encima de la rodilla. Sin costura delantera.  
Over-the-knee men's pants. Front seamless.

**5526 BENJAMIN**

SIZES: 10-12-XS-S-M-L-XL-XXL

ALGODÓN 90% Organic Cotton / 10% Elastane

37\*

Pantalón largo ceñido sin costura delantera.  
Men's footless tights. Front seamless.

**5525 BRUNO**

SIZES: 10-12-XS-S-M-L-XL-XXL

ALGODÓN 90% Organic Cotton / 10% Elastane

37\*



Pantalón largo ceñido con pie cubierto y sin costura delantera.  
Footed men's tights. Front seamless.

**5338 PANTALPIE**

SIZES: 10-12-XS-S-M-L-XL-XXL

ALGODÓN 90% Organic Cotton / 10% Elastane

01\*

37\*

141

Pantalón corto por encima de la rodilla. Con raya en los laterales y sin costura delantera. / Over-the-knee men's pants. With stripe on the sides. Front seamless.

**5528 BORIS**

SIZES: 10-12-XS-S-M-L-XL-XXL

ALGODÓN 90% Organic Cotton / 10% Elastane

37\*

141

141

37

Pantalón largo ceñido con raya en los laterales. Sin costura delantera.  
Men's footless tights with stripe on the sides. Front seamless.

**5527 BRANDON**

SIZES: 10-12-XS-S-M-L-XL-XXL

ALGODÓN 90% Organic Cotton / 10% Elastane

37\*

141

141\*

37

\* colors in stock

\* colors in stock

# Danza Española



Falda larga de vuelo. Capa entera.  
*Flared skirt. Full round skirt.*

### 7720 FALDASAYO

SIZES: 10-12-XS-S-M-L-XL-XXL

TAM 100% Polyester

37\*

Falda larga de vuelo desde cintura con volante bajo. Media capa.  
*Flared skirt with a ruffle at the bottom. Half round skirt.*

### 7680 FALCAVOL

SIZES: 4-6-8-10-12-XS-S-M-L-XL-XXL

TAM 100% Polyester

13 37\*

Falda larga de vuelo con volante bajo. Capa entera.  
*Flared skirt with a ruffle at the bottom. Full round skirt.*

### 7681 FALDAVOL

SIZES: 4-6-8-10-12-XS-S-M-L-XL-XXL

TAM 100% Polyester

13 37\*

TALLA / SIZE	4	6	8	10	12	XS	S	M	L	XL	XXL
LARGO / LENGHT (CM.)	66	73	76	80	86	88	90	92	94	97	100
CINTURA / WAIST (CM.)	48	50	52	54	58	60	62	66	70	74	78

\* colors in stock



# Ballroom Collection



Zapatos Flamenco de ante con hebilla y clavos. / *Nobuck flamenco Shoes.*

**7233 BASICO ANTE HEBILLA**

37\*

Zapatos Flamenco de piel con hebilla y clavos. / *Leather flamenco Shoes.*

**7209 MERCEDES CON CLAVOS**

37\*

Zapatos Flamenco de piel con hebilla y clavos. / *Leather flamenco Shoes.*

**7232 SEMIPIEL HEBILLA  
7232W SEMIPIEL HEBILLA  
MAS ANCHO/WIDER**

37\*

S I Z E S: 34-34.5-35-35.5-36-36.5-37-37.5-38-38.5-39-39.5-40-40.5-41-41.5-42-42.5-43



7226

7225



Zapatos Flamenco sintético con hebilla. / *Synthetic flamenco Shoes.*

**7226 GITANILLA HEBILLA**

37\*

Zapatos Flamenco sintético con elástico. / *Synthetic flamenco Shoes.*

**7225 GITANILLA ELASTICO**

37\*

Zapatos Flamenco sintético con hebilla y clavos. / *Synthetic flamenco Shoes.*

**7237 GITANILLA HEBILLA CLAVOS**

37\*

S I Z E S: 25-26-27-28-29-30-31-32-33-34-35-36-37-38-39-40-41



Castañuelas de fibra para principantes. / *Begginer Fiber Castanets.*

**7702 CASTAÑUELAS FIBRA**

S I Z E S: 4-5-6-7 Pack 3 pairs

37\*



Castañuelas de fibra. / *Fiber Castanets.*

**7710 POLLOPAS**

S I Z E S: 4-5-6-7 Pack 3 pairs

37\*

\* colors in stock





Falda corta asimétrica con volante de vuelo.  
*Assymmetric and flared skirt.*

**7053 FALGEMAPUM**

SIZES: 4-6-8-10-12-XS-S-M-L-XL-XXL

PUMA 94% Polyester / 6% Elastane

36 37\*

Falda corta asimétrica de un volante con fruncido regulable en un lateral.  
*Assymmetric ruffle skirt. Adjustable ruch at one side.*

**7415 FALPUMVOL**

SIZES: 8-10-12-XS-S-M-L-XL-XXL

PUMA 94% Polyester / 6% Elastane

36 37\*

Falda corta de piezas con vuelo a partir de cadera.  
*Flared six panelled skirt.*

**7934 FALPUMASIN**

SIZES: 8-10-12-XS-S-M-L-XL-XXL

PUMA 94% Polyester / 6% Elastane

37\*



Falda con corte y frunce regulable.  
*Skirt with leg-baring side slit and adjustable ruch.*

**7403 FALPUMRIZ**

SIZES: XS-S-M-L-XL-XXL

PUMA 94% Polyester / 6% Elastane

37\*

Falda larga de vuelo con pieza ceñida a la cadera.  
*Flared full length skirt.*

**7938 FALSTANPUM**

SIZES: XS-S-M-L-XL-XXL

PUMA 94% Polyester / 6% Elastane

37\*

Falda larga de vuelo.  
*Flared full length skirt.*

**7978 FALPARA**

SIZES: 4-6-8-10-12-XS-S-M-L-XL-XXL

RECYCLED FABRIC  
 94% Polyester / 6% Elastane

37\*

\* colors in stock

\* colors in stock



Vestido sin mangas con escote pico delante y espalda.  
**Vestido con bragueta incorporada.** Delantero forrado.  
*Sleeveless dress round front and back neckline. **Integrated brief.** Full front lining.*

**8030 VESPUMBODY**

SIZES: XS-S-M-L-XL-XXL  
 PUMA 94% Polyester / 6% Elastane

37\* 269

Pantalón con pierna ancha y falda con fruncido regulable incorporada transparente.  
*Flared leg pant with adjustable mesh skirt.*

**5252 PANPARAFALRED**

SIZES: 4-6-8-10-12-XS-S-M-L-XL-XXL  
 RECYCLED FABRIC 94% Polyester / 6% Elastane

37\*

Camiseta manga corta con drapeado en el escote.  
*Cowl neckline and short sleeve shirt.*

**6284 JERPUMDRA**

SIZES: XS-S-M-L-XL-XXL  
 PUMA 94% Polyester / 6% Elastane

37\*

Camiseta con mangas de volante y drapeado en el escote.  
*Ruffle sleeve shirt with ruch detailing in the front.*

**6236 JERVOLCAMIL**

SIZES: XS-S-M-L-XL-XXL  
 90% Polyester / 10% Elastane

13\* 37\*

Camiseta manga codo cruzada con drapeado lateral.  
*Elbow sleeve cross shirt with slightly ruched seams on the side.*

**6183 CAMCRURIZ10**

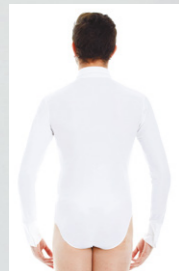
SIZES: XS-S-M-L-XL-XXL  
 PUMA 94% Polyester / 6% Elastane

36 37\*

\* colors in stock

\* colors in stock

# Skating Collection



Maillot de manga larga de cuello camisero y abotonado. Puños con botones. / *Buttoned long sleeve leotard. Buttoned cuff.*

### 31077 BODYCAMIL

S I Z E S: 6-8-10-12-XS-S-M-L-XL-XXL-3XL-4XL

LYCRA 80% Polyamide / 20% Elastane

01\* 37\*

Pantalón largo a cintura con costura central en las piernas. Cremallera invisible lateral. / *High waist pant with central seam on legs. Lateral invisible zip.*

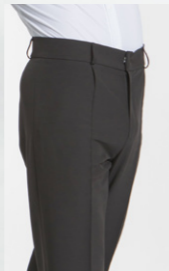
### 5095 PANCAMIL

S I Z E S: 8-10-12-XS-S-M-L-XL-XXL-3XL-4XL

90% Polyamide / 10% Elastane

37\*

TALLA / SIZE	8	10	12	XS	S	M	L	XL	XXL	3XL	4XL
CINTURA / WAIST (CM.)	62	66	70	72	75	78	81	86	90	96	100



Chaleco abotonado con cuello pico. / *Buttoned V-neck gilet.*

### 6286 ARCAMILCOR

S I Z E S: XS-S-M-L-XL-XXL

90% Polyamide / 10% Elastane

37\*

Pantalón largo bajo de cintura con costura central en las piernas. Abrochado central y trabillas. / *Long waist pant with central seam on legs. Belt loops.*

### 5111 PANSTANCAMIL

S I Z E S: 6-8-10-12-XS-S-M-L-XL-XXL-3XL-4XL

90% Polyamide / 10% Elastane

37\*

TALLA / SIZE	6	8	10	12	XS	S	M	L	XL	XXL	3XL	4XL
CINTURA / WAIST (CM.)	57	61	65	69	72	74	78	82	86	90	94	98





NEW



NEW



NEW



NEW



Top manga larga con **interior afelpado fino**. Goma con logo de Intermezzo en la cintura y ojal en las mangas.  
*Long sleeve top **thin brushed fabric inside**. Elastic with Intermezzo logo on the waist and thumb loop.*

**6593 AMOLI**

SIZES: 4-6-8-10-12-XS-S-M-L-XL-XXL

**colorado** 80% Polyamide / 20% Elastane

37\* *im* 194\* *im* 258\* *im*

Pantalón largo con **interior afelpado fino** de cinturilla ancha. Bajo ancho para cubrir la bota con banda de silicona. **Bolsillo** con goma del logo de Intermezzo.  
*Boot cover pant with silicone band. **Thin brushed fabric inside** and wide waistband. **Pocket** with elastic Intermezzo logo.*

**5330 AGATA**

SIZES: 4-6-8-10-12-XS-S-M-L-XL-XXL

**colorado** 80% Polyamide / 20% Elastane

37\* *im* 194\* *im* 258\* *im*

\* colors in stock



Top manga larga. Goma con logo de Intermezzo en la cintura y ojal en las mangas.  
*Long sleeve top. Elastic with Intermezzo logo on the waist and thumb loop.*

**6594 ATENEA**

SIZES: 4-6-8-10-12-XS-S-M-L-XL-XXL

*Meryl* 92% Polyamide Meryl / 8% Elastane  
MICR.FIBRE

37\* *im* 52\* *im*

Pantalón largo de cinturilla ancha. Bajo ancho para cubrir la bota con banda de silicona. **Bolsillo** con goma del logo de Intermezzo.  
*Boot cover pant with silicone band. Wide waistband. **Pocket** with elastic Intermezzo logo.*

**5331 AMADEA**

SIZES: 4-6-8-10-12-XS-S-M-L-XL-XXL

*Meryl* 92% Polyamide Meryl / 8% Elastane  
MICR.FIBRE

37\* *im* 52\* *im*

\* colors in stock

NEW



NEW



NEW



NEW



Top manga larga bicolor con **interior afelpado fino**. Goma con logo de Intermezzo en la cintura, ojal en las mangas y cremallera delantera. Bicolor *long sleeve top thin brushed fabric inside*. Elastic with Intermezzo logo on the waist and thumb loop. Zip in the front.

**6602 BRENDA**

SIZES: 4-6-8-10-12-XS-S-M-L-XL-XXL

**colorado** 80% Polyamide / 20% Elastane

01*	37	im	194*	37	im
125*	37	im	258*	37	im

\* colors in stock

Pantalón largo bicolor con **interior afelpado fino** de cinturilla ancha. Bajo ancho para cubrir la bota con banda de silicona. **Bolsillo** con goma del logo de Intermezzo. Bicolor *boot cover pant with silicone band. Thin brushed fabric inside and wide waistband. Pocket with elastic Intermezzo logo*.

**5529 BEA**

SIZES: 4-6-8-10-12-XS-S-M-L-XL-XXL

**colorado** 80% Polyamide / 20% Elastane

01*	37	im	194*	37	im
125*	37	im	258*	37	im



Chaqueta con **interior afelpado fino** de manga larga y cuello alto. Detalle goma con logo de Intermezzo en la cintura. *Long sleeve turtle neck jacket elastic with Intermezzo logo on the waist. Thin brushed fabric inside*.

**6597 ANIOL**

SIZES: 4-6-8-10-12-XS-S-M-L-XL-XXL

**colorado** 80% Polyamide / 20% Elastane

37*	im	194*	im	258*	im
-----	----	------	----	------	----

\* colors in stock



Camiseta de manga larga ajustada con **interior afelpado fino**. *Fitted long-sleeved T-shirt. Thin brushed fabric inside*.

**6604 BONY**

SIZES: 4-6-8-10-12-XS-S-M-L-XL-XXL

**colorado** 80% Polyamide / 20% Elastane

01	37*	125*	194*	258*
----	-----	------	------	------



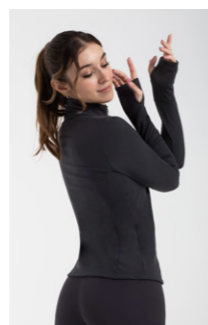
Chaqueta con interior afelpado de manga larga y cuello alto. Bolsillo interior.  
*Long sleeve turtle neck jacket. Brushed fabric inside. Pocket inside.*

**6325 CHANVUELIS**

SIZES: 4-6-8-10-12-XS-S-M-L-XL-XXL

VUELTA 85% Polyamide 15% Elastane

17\* 37\*



Chaqueta con interior afelpado de manga larga y cuello alto. Ojal en el puño para introducir dedo. Bolsillo interior.  
*Long sleeve high collar jacket. Brushed fabric inside. Thumb loop. Pocket inside.*

**6414 CHANVUELDIT**

SIZES: 8-10-12-XS-S-M-L-XL

VUELTA 85% Polyamide 15% Elastane

37\*

\* colors in stock

NEW



**Chaleco acolchado** combinado con tejido de felpa en los laterales y goma con logo de Intermezzo. Cremallera delantera y cuello alto. Con bolsillos.  
*Padded vest combined with plush fabric and elastic with Intermezzo logo on the sides. Front zipper and high neck. Side pockets.*

**6592 APOLO**

SIZES: 4-6-8-10-12-XS-S-M-L-XL-XXL

70% Polyethylene / 30% Polyamide

07\* im 37\* im 258\* im

\* colors in stock

NEW



**Chaqueta acolchada** combinada con tejido de felpa en los laterales y en las mangas. Goma con logo de Intermezzo en los laterales. Cremallera delantera y cuello alto. Con bolsillos. / *Padded jacket combined with plush fabric on the sides and sleeves. Elastic with Intermezzo logo on the sides. Front zipper and high neck. Side pockets.*

**6591 AZUZENA**

SIZES: 4-6-8-10-12-XS-S-M-L-XL-XXL

70% Polyethylene / 30% Polyamide

07\* im 37\* im 258\* im



Pantalón largo con **interior afelpado** de cinturilla ancha. Bajo engomado para cubrir talón.  
*Heel cover pant with wide waistband.*  
**Brushed fabric inside.**

**5293 PANVUELPATCIN**

SIZES: 4-6-8-10-12-XS-S-M-L-XL-XXL

**VUELTA** 85% Polyamide 15% Elastane

37\*

Pantalón largo con **interior afelpado** de cinturilla ancha. Bajo ancho para cubrir la bota con banda de silicona. **Brushed fabric inside and wide waistband.**

**5291 PANVUELAMCIN**

SIZES: 4-6-8-10-12-XS-S-M-L-XL-XXL

**VUELTA** 85% Polyamide 15% Elastane

37\*

Pantalón largo con **interior afelpado**. Bajo ancho para cubrir la bota.  
*Boot cover pant.* **Brushed fabric inside.**

**5130 PANVUELAM**

SIZES: 4-6-8-10-12-XS-S-M-L-XL-XXL

**VUELTA** 85% Polyamide 15% Elastane

37\*

Pantalón largo con **interior afelpado**. Bajo con estribo de Velcro.  
*Stirrup Velcro pant.* **Brushed fabric inside.**

**5056 PANPATVUELSTRIP**

SIZES: 4-6-8-10-12-XS-S-M-L-XL-XXL

**VUELTA** 85% Polyamide 15% Elastane

37\*

41

Pantalón largo con **interior afelpado**.  
*Legging with brushed fabric inside.*

**5057 PANELTA**

SIZES: 4-6-8-10-12-XS-S-M-L-XL-XXL

**VUELTA** 85% Polyamide 15% Elastane

37\*

41\*

\* colors in stock

\* colors in stock



NEW



Pantalón con protecciones laterales y traseras. Con cremalleras para poder ponerte el pantalón sin necesidad de quitarte los patines.  
*Skating crash short. Pants with front zippers. You can put them on without having to take off your skates.*

**5334 ALANE**

SIZES: 4-6-8-10-12-XS-S-M-L-XL-XXL

LYCRA 80% Polyamide / 20% Elastane

37\*

\* colors in stock



Pantalón corto con tres protecciones.  
*Skating crash short.*

**5044 PANLYBOA**

SIZES: 4-6-8-10-12-XS-S-M-L-XL-XXL

LYCRA 80% Polyamide / 20% Elastane

37\*



Pantalón de algodón con protecciones laterales y traseras.  
*Skating crash cotton short.*

**5290 PANALPROTEC**

SIZES: 4-6-8-10-12-XS-S-M-L-XL-XXL

ALGODÓN 90% Organic Cotton / 10% Elastane

37\*

\* colors in stock

NEW



Maillot con falda de manga larga con cuello alto y cerrado con cremallera. Interior afelpado. Coletero incluido. *Long sleeve turtle neck dress. Zipper back. Brushed fabric inside. Scrunchie included.*

**31414 BODYVUELCLAS**

SIZES: 8-10-12-XS-S-M-L-XL

**VUELTA** 85% Polyamide 15% Elastane

17 37



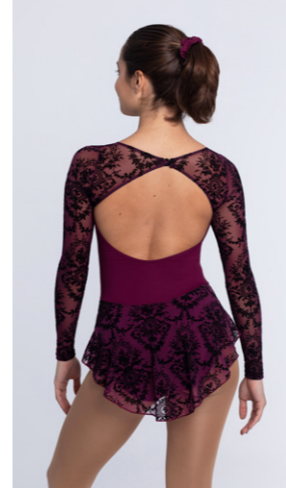
Maillot flocado estampado de manga larga con brillantes. De cuello alto con falda. Mangas y espalda de red. Cierre de lágrima. Coletero incluido. *Flocked printed dress with rhinestones. Mesh long sleeves and back. Keyhole back. Scrunchie included.*

**31650 BIJOUX**

SIZES: 4-6-8-10-12-XS-S-M-L-XL-XXL

LXCR 80% Polyamide / 20% Elastane

17 37



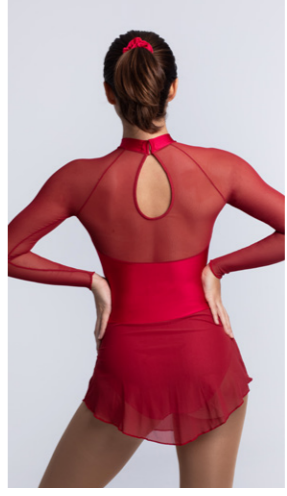
Maillot de manga larga con falda y cuello redondo. Con red flocada en mangas, escote y falda. Espalda con cierre. Delantero forrado. Coletero incluido. *Long sleeve dress with floc mesh. Leotard buttoned up with a hook and eye. Full front lining. Scrunchie included.*

**31622 BODYMERNILAFAL**

SIZES: 4-6-8-10-12-XS-S-M-L-XL-XXL

Meryl 92% Polyamide Meryl / 8% Elastane

37 197 275



Maillot de manga larga con falda y brillantes en delantero. Transparencia en media espalda y mangas. Espalda con cierre de lágrima. Coletero incluido. *Long sleeve dress with rhinestone details in front. Mesh sleeves and back. Keyhole back. Scrunchie included.*

**31624 BODYLIBRIFLE**

SIZES: 4-6-8-10-12-XS-S-M-L-XL-XXL

LXCR 80% Polyamide / 20% Elastane

19 28 37

\* colors in stock

\* colors in stock



Falda con abertura en pierna y detalles en brillante. Con cinturilla ancha. Bragueta interior.  
*Skirt with slit and rhinestone detail. Integrated brief. Width waistband.*

**7993 FALMATPLU**

SIZES: 4-6-8-10-12-XS-S-M-L-XL-XXL

LYCRA 80% Polyamide 20% Elastane  
 MATE/MAT

37\*



Falda con abertura en pierna y detalles en brillante. Bragueta interior.  
*Skirt with slit and rhinestone detail. Integrated brief.*

**7977 FALYMATBRI**

SIZES: 4-6-8-10-12-XS-S-M-L-XL-XXL

LYCRA 80% Polyamide 20% Elastane  
 MATE/MAT

09 17\* 37\*



7993 & 7977 TALLA / SIZE	4	6	8	10	12	XS	S	M	L	XL	XXL
LARGO / LENGHT (CM.)	20	21	22	23	26	27	28	29	31	32	34

\* colors in stock

Pantalón corto con falda incorporada.  
*Short pant with wrap skirt.*

*Short pant with wrap skirt.*

**5167 PANLIFAL**

SIZES: 4-6-8-10-12-XS-S-M-L-XL-XXL

LYCRA 80% Polyamide  
 MATE/MAT 20% Elastane

16\* 37\*



Maillot de manga larga con cuello alto y cerrado con cremallera. Interior afelpado.  
*Long sleeve turtle neck leotard. Zipper back. Brushed fabric inside.*

*Long sleeve turtle neck leotard. Zipper back. Brushed fabric inside.*

**3835 BODYPERCH ML**

SIZES: 4-6-8-10-12-XS-S-M-L-XL-XXL

VUELTA 85% Polyamide  
 15% Elastane

37 41\*



Maillot de manga larga con escote redondo delante y detrás. Interior afelpado.  
*Long sleeve round front and back neckline leotard. Brushed fabric inside.*

*Long sleeve round front and back neckline leotard. Brushed fabric inside.*

**3802 BODYVUEL ML**

SIZES: 4-6-8-10-12-XS-S-M-L-XL-XXL

VUELTA 85% Polyamide  
 15% Elastane

41\*

\* colors in stock



Calentadores cortos.  
Short legwarmers.

**2030 CORCAL**

SIZE: 10 (≈40cm / ≈16in) - M (≈50cm / ≈20in)

**Acrilico** 100% Acrylic

01*	07*	08	09	11	14*
16*	19	24*	28	33*	35
37*	38	80*	258		

Calentadores cortos acabados en puño.  
Short legwarmers.

**2040 CORDAN**

SIZE: M (≈60cm / ≈24in)

**Acrilico** 100% Acrylic

01*	07*	08	09*	11	13
16	19	22	24*	28	33*
35	37*	188*	243*	258	

A L L : Pack 3 pairs

\* colors in stock



Funda patines. / Boot covers.

**7698 FUNDA TERCI**

SIZE S: 10-M-XL Pack 3 pairs

TERCIOPELO 84% Polyamide / 16% Elastane

01*	09*	11*	16*	17	19	34*	37*
-----	-----	-----	-----	----	----	-----	-----

Funda patines. / Boot covers.

**7545 FUNDA PATIN**

SIZE S: 10-M-XL

Pack 3 pairs

LYCRA 80% Polyamide / 20% Elastane

01*	03*	05*	07*	09*
11*	13*	14	15	16*
17*	19*	24*	27*	32*
35*	37*	155	194*	252



Funda patines. / Boot covers.

**7677 FUNDA MAT**

SIZE S: 10-M-XL Pack 3 pairs

LYCRA 80% Polyamide 20% Elastane  
MATE/MAT

01*	08*	16*	37*
-----	-----	-----	-----

Funda patines estampadas. / Printed boot covers.

**7014 FUNDASTAM**

SIZE S: 10-M-XL Pack 3 pairs

80% Polyamide 20% Elastane  
COLORS: 900\* (surtidos/ assorted colours)



Funda patines. / Boot covers.

**7395 FUNDAVUEL**

SIZE S: 10-M-XL Pack 3 pairs

VUELTA 85% Polyamide 15% Elastane

37*	41
-----	----

Funda patines interior afelpado. / Boot covers brushed fabric inside.

**9107 FUNDABRUSH**

SIZE S: 10-M-XL Pack 3 pairs

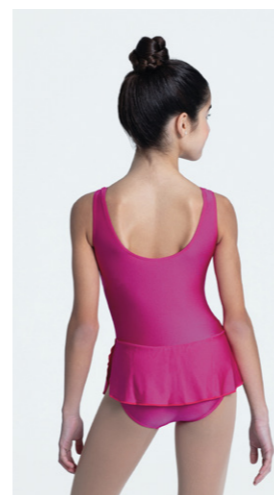
colorado 90% Polyamide / 20% Elastane

01	37	125*	194	258
----	----	------	-----	-----

\* colors in stock



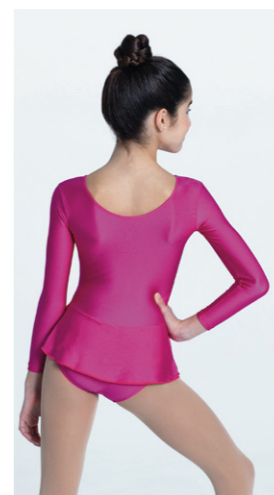
# Gymnastics Collection



Maillot de tirante camiseta con falda abierta en el lado izquierdo.  
*Tank leotard with open skirt on the left side.*

**3480 BODYAR CAM**  
SIZES: 4-6-8-10-12-XS-S-M-L-XL-XXL  
LYCRA 80% Polyamide / 20% Elastane

09 16 24



Maillot de manga larga con falda abierta en el lado izquierdo.  
*Long sleeve leotard with skirt slitted at left side.*

**3689 BODYAR ML**  
SIZES: 4-6-8-10-12-XS-S-M-L-XL-XXL  
LYCRA 80% Polyamide / 20% Elastane

09 16

\* colors in stock



Pantalón corto con detalle de brillantes en una pierna.  
*Short pant with rhinestone design in one leg.*

**5172 PANSHORTALPUNT**

SIZES: 4-6-8-10-12-XS-S-M-L-XL-XXL

ALGODÓN 90% Organic Cotton /  
10% Elastane

37\*



Pantalón largo ceñido con agujero en el talón.  
*Stirrup legging.*

**5120 PANLYPRE**

SIZES: 4-6-8-10-12-XS-S-M-L-XL-XXL

LYCRA 80% Polyamide / 20% Elastane

37\*



# *Tights* Collection

\* colors in stock



Medias básicas muy suaves denier 50.  
*Footed extra soft tights 50 denier.*

**0872 MICRO**

85% Polyamide 15% Elastane

SIZES: 4-6-8-10-12-S-M-L-XL-XXL

- 01\*
- 07\*
- 26\*
- 37\*
- 39\*
- 77\*

Color 26 no disponible en la talla XXL  
*Color 26 not available in size XXL*



Medias básicas sin pie denier 50.  
*Footless dance tights 50 denier.*

**0878 MICROSI**

85% Polyamide 15% Elastane

SIZES: 4-6-8-10-12-S-M-L-XL-XXL

- 01\*
- 07\*
- 26\*
- 37\*
- 39\*
- 77\*



Medias convertibles suaves denier 50.  
*Transition soft tights 50 denier.*

**0883 LEOFUR**

85% Polyamide 15% Elastane

SIZES: 6-8-10-12-S-M-L-XL-XXL

- 01\*
- 07\*
- 37\*
- 77\*



Medias básicas suaves denier 70.  
*Footed soft tights 70 denier.*

**0140 TOPACIO**

100% Polyamide

SIZES: 4-6-8-10-12-S-M-L-XL-XXL

- 01\*
- 37\*
- 77\*



Medias básicas suaves denier 70.  
*Footed soft tights 70 denier.*

**0866 LYMAT**

85% Polyamide 15% Elastane

SIZES: 4-6-8-10-12-S-M-L-XL-XXL

- 01\*
- 07\*
- 37\*



Medias básicas suaves denier 50.  
*Footed soft tights 50 denier.*

**0831 MULTIFIBER**

90% Polyamide 10% Elastane

SIZES: 4-6-8-10-12-S-M-L-XL-XXL

- 07\*

A L L : Pack 3 pairs

\* colors in stock

A L L : Pack 3 pairs

\* colors in stock



Medias brillantes denier 50.  
*Footed shiny tights 50 denier.*

**0830 SHITAL**

90% Polyamide 10% Elastane

SIZES: S-M-L-XL

27\*



Medias de rejilla.  
*Footed fishnet tights.*

**0816 LYNET**

65% Polyamide 35% Elastane

SIZES: 10-M

26\*

37\*



Medias de rejilla con suela.  
*Professional footed fishnet tights.*

**0875 LEORED**

75% Polyamide 25% Elastane

SIZES: M-XL

26\*

37\*

47\*

271\*



Medias marrones básicas denier 70.  
*Footed brown tights 70 denier.*

**0879 LYSAN**

83% Polyamide 17% Elastane

SIZES: 4-6-8-10-12-S-M-L-XL-XXL

26\*



Medias sin pie denier 70.  
*Footless tights 70 denier.*

**0880 LYSANSI**

83% Polyamide 17% Elastane

SIZES: 4-6-8-10-12-S-M-L-XL-XXL

26\*

37\*



Medias con tejido antideslizante y acabado mate. Con abertura en el talón y en los dedos de los pies. Denier 50.  
*Tights with feet. Anti-slip fabric. Matte finish. 50 denier.*

**0890 MICRORUP**

85% Polyamide 15% Elastane

SIZES: 6-8-10-12-S-M-L-XL

26\*

37\*

39\*

ALL: Pack 3 pairs

\* colors in stock

ALL: Pack 3 pairs

\* colors in stock





Medias cubre botas para patinaje. Denier 70 y acabado satinado. *Boot cover tights. 70 denier and satiny finish.*

**0854 LEOSKAT**

85% Polyamide 15% Elastane  
S I Z E S : 6-8-10-12-S-M-L-XL

26\* 37\* 39\*



Medias con pie y brillantes. Denier 50 y acabado en mate. *Footed tights with rhinestones. 50 denier and matte finish.*

**0858 MICROBRI**

85% Polyamide 15% Elastane  
S I Z E S : 4-6-8-10-12-S-M-L-XL-XXL

39\*



Medias cubre botas con brillantes. Denier 70 y acabado satinado. *Boot cover tights with rhinestones. 70 denier and satiny finish.*

**0855 LEOSKATBRI**

85% Polyamide 15% Elastane  
S I Z E S : 6-8-10-12-S-M-L-XL

26\*



Medias con **estribo** cerradas con **velcro**. Denier 70. / *Stirrup tights with Velcro. 70 denier.*

**0885 LYSANVEL**

83% Polyamide 17% Elastane  
S I Z E S : 4-6-8-10-12-S-M-L-XL

26\*



Medias mate cubre botas para patinaje. Denier 80. De **hilo Nilit**. Se refleja en la piel y provoca un calentamiento profundo y suave. *Boot cover tights made with Nilit. Nilit yarn reflects it on the skin and provides a deep and pleasant warming. 80 denier. Matte finish.*

**0859 LEONILIT**

85% Polyamide 15% Elastane  
S I Z E S : 6-8-10-12-S-M-L-XL

39\*



Medias mate **con pie**. Denier 80. De **hilo Nilit**. Se refleja en la piel y provoca un calentamiento profundo y suave. *Footed tights made with Nilit. Nilit yarn reflects it on the skin and provides a deep and pleasant warming. 80 denier. Matte finish.*

**0870 NILITFOOT**

85% Polyamide 15% Elastane  
S I Z E S : 6-8-10-12-S-M-L-XL

39\*

A L L : Pack 3 pairs (except 0858 & 0855)

\* colors in stock

A L L : Pack 3 pairs

\* colors in stock

# Underwear Collection



Pantalón short sin costuras.  
*Basic seamless short.*

**5154 SHORTURA**

SIZE: M

92% Polyamide 8% Elastane

37\*

77\*



Maillot para forro interior en tirante  
camiseta. / *Tank undergarment leotard.*

**3157 LOVERFOR**

SIZE S: 4-6-8-10-12-XS-S-M-L-XL-XXL

LOVER 100% Polyamide

77\*

\* colors in stock



Maillot de manga larga y cuello alto completamente transparente. Cierre de lágrima en la espalda.  
*Long sleeve leotard and turtle neck keyhole back. Completly transparent.*

**3745 BODYTRANS ML**

S I Z E S: 8-10-12-XS-S-M-L-XL-XXL  
 Red 90% Polyamide / 10% Elastane

**03\*** **27**

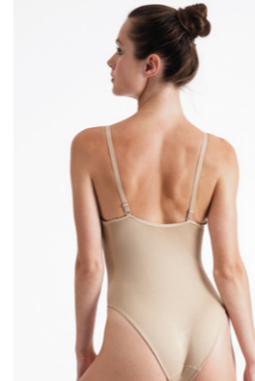


Maillot de manga larga combinado en dos tejidos: Parte superior y mangas de red transparente y parte inferior en color nude. Body abierto con botones de presión. / *Double-fabric long sleeve leotard. The upper body is completly transparent and the brief piece in opaque fabric. Open at the bottom.*

**3579 BODYLOVTRANS ML**  
 LOVER 100% Polyamide

S I Z E S: 8-10-12-XS-S-M-L-XL-XXL  
 COL. : 27 (trans. 27 / slip Lover 77)

**27\***



Maillot sin costuras de espalda baja y corte alto de pierna. Sin costuras.  
*Seamless low back camisole and a high cut leg line. Seamless.*

**9061 BODYUNDER**

S I Z E S: 6-8-10-12-S-M-L-XL  
 95% Polyamide 5% Elastane

**77\***



Camiseta de manga larga y cuello alto.  
*Long sleeve and turtle neck shirt.*

**6054 CAMLOVER**

S I Z E S: 4-6-8-10-12-XS-S-M-L-XL-XXL  
 LOVER 100% Polyamide

**77\***

\* colors in stock

\* colors in stock



# Footwear & Accessories

ballet | skating | dance | gymnastics



Sujetador de espalda invisible con tira intercambiable y ajustable y tirantes transparentes. Sin costura. *Clear back seamless bra interchangeable and adjustable elastic and transparent shoulder straps. Seamless.*

### 9052 BRA

SIZES: XS-S-M-L-XL

85% Polyamide 15% Elastane

77\*



Sujetador de espalda invisible con copa extraíble. *Seamless Clear Back Bra removable pads.*

### 9098 BRA REMOVABLE PADS

SIZES: XS-S-M-L-XL

85% Polyamide 15% Elastane

77\*



Tiras transparentes intercambiables y ajustables para sujetador. / *Interchangeable and adjustable elastic and transparent shoulder straps.*

### 9068 SPARE STRAPS



Braguita invisible de material muy ligero. *Invisible brief made from a lightweight fabric.*

### 9045 BRIEF

SIZES: 4-6-8-10-12-S-M-L

85% Polyamide 15% Elastane

03\*



Cubrepezones de gel autoadhesivos. / *Gel nipple cover. Self-adhesive.*

### 9100 GELDAISIES

1 pair

07\*

\* colors in stock





77\*

Zapatillas de ballet de media punta en piel rosa y suela entera. Con cordón elástico y goma ajustable cosida.

*Ballet flat leather shoes. Full suede sole, elastic drawstring and pre-attached elastics.*

**7252 MEDIA PUNTA FS LEATHER BASIC**

SIZES: 22-23-24-25-26-27-28-29-30-31-32-33-34-35-36-37-38-39-40



77\*

Zapatillas de ballet de media punta en lona elástica y suela partida. Con gomas ajustables cosidas.

*Ballet flat stretch canvas shoes. Split sole. With pre-attached elastics.*

**7253 M. PUNTA SS STRETCH**

SIZES: 32-33-34-35-36-37-38-39-40 -41-42



77\*

Zapatillas de ballet de media punta en lona elástica y suela entera. Con gomas ajustables cosidas.

*Ballet flat stretch canvas shoes. Full suede sole. With pre-attached elastics.*

**7254 M. PUNTA FS STRETCH**

SIZES: 23-24-25-26-27-28-29-30-31-32-33-34-35-36



77\*

Protector de piel para zapatillas de punta. / *Leather protect for pointe shoes.*

**9027 LEATHER PROTECT**

Pack 6 (12 units)



Bolsa de resina de 500 gr para no resbalar. / *Rosin bag 500 gr.*

**7184 KOLOFONIA**



77\*

Rollo de cinta invisible para las zapatillas de punta. / *Invisible elastic band roll for pointe shoes.*

ANCHO/ WIDTH: 2 cm.

**7313 CINTA INVISIBLE INVISIBLE RIBBON (50m)**



77\*

Cinta elástica para las zapatillas de punta. / *Stretch ribbon for pointe shoes.*

**9079 CINTA ELÁSTICA STRETCH RIBBON (2m)**



77\*

Cinta invisible para las zapatillas de punta. / *Invisible elastic band for pointe shoes.*

**9080 CINTA INVISIBLE INVISIBLE RIBBON (0,8m)**



07\*

Protectores de silicona para zapatillas de punta. / *Pointe shoes silicone toe pads.*

**7845 SILPUNT**

COMP. : 100% Elastopolyuretane SIZE: M



77\*

Protectores básicos para zapatillas de punta. / *Pointe shoes basic toe pad.*

**7686 SALVAPUNTA**

COMP. : 73% SBR 27% A.C. SIZE: M Pack 6 pairs



01\*

Protectores de espuma para zapatillas de punta. / *Pointe shoes foam toe pad.*

**7733 PUNTERA**

COMP. : 100% Polyamide SIZES: 10-S-M-L Pack 6 pairs



Separador grueso dedos pies de gel. / *Gel toe spreader.*

**7467 SPREADERS GEL TOE**

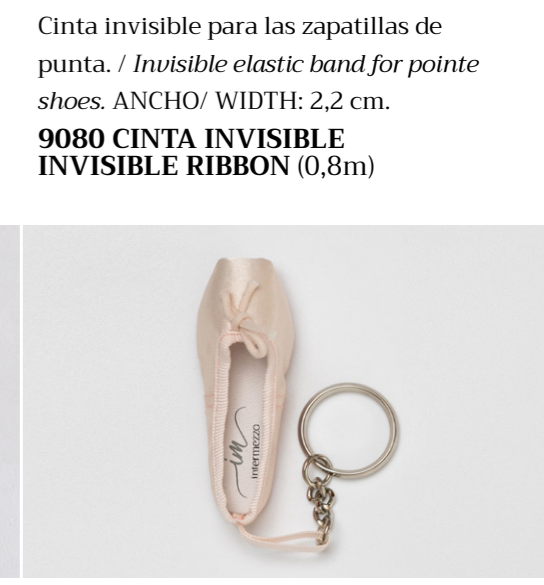
2 units



Pack de 12 bolsas de tul en surtido de colores. / *12 units pack tul bag assorted colours.*

**9015 BOLZAPTU**

COMP. : 100% Polyamide



Llavero de Intermezzo Zapatilla de Punta. Pack de 10 unidades. / *Pointe shoe key-ring. Pack 10 units.*

**7301 CLAUZAP**



Calcetines largos. / Long socks.

**9763 MEDNY**

COMP. : 90% Acrylic / 10% Polyamide

SIZE S: M-XL Pack 6 pairs

01\* 37\*



Calcetines para danza y gimnasia. / Dance and gymnastics socks.

**9057 SOCMIC**

COMP. : 88% Polyamide/ 12% Elastane

SIZE S: 4-6-10-M Pack 6 pairs

01\* 37\* 77\*



Zapatilla de Gimnasia artística o deportiva de piel.

Gymnastics leather shoes.

**7230 ZAPGYM**

SIZE S: 24-25-26-27-28-29-30-31-32-33-34-35-36-37-38-39-40-41-42-43- 44-45-46

01\* 37\*



Punteras de piel para gimnasia rítmica. Leather half shoes for gymnastics.

**7223 RITPUNTPLA**

SIZE S: 27/28-29/30-31/32-33/34-35/36-37/38-39/40-41/42 Pack 3 pairs

01\* 03\* 37\*



Punteras de algodón para gimnasia rítmica. Cotton sock slippers for gymnastics.

**9021 RITMEZZO**

SIZE S: M 100% Cotton Pack 3 pairs

77\*



Calcetines antideslizantes de tops. Non-slip socks.

**9791 JOGALGOM**

90% Cotton / 10% Polyamide

SIZE S: M-XL Pack 3 pairs

37\*



Calcetines antideslizantes palabra danza. Non-slip socks dance word.

**9903 JOGALINTER**

90% Cotton / 10% Polyamide

SIZE S: M-XL Pack 3 pairs

37\*



Cinta banda elástica resistencia por color. / Elastic bands. SIZE: M (1,50 m.)

**7650 ELASTIC BANDS 2**

17\* (resistencia baja / light strength)

04\* (resistencia media / medium strength)

23\* (resistencia alta / heavy strength)



Rodilleras con espuma suave de 0,5 cm de espesor. Knee-pads with soft foam of 0,5 cm thick.

**7651 RODIALFUR**

SIZE: 10-M-XL

ALGODÓN 90% Organic Cotton / 10% Elastane

03\* 37\*



Rodilleras protectoras para patinaje. Knee-pads for skating.

**7703 RODILYGOMS**

SIZE: 10-M

LXCRA 80% Polyamide / 20% Elastane

37\*



Bolsa de tejido no transpirable con bolsillo interior. Logo brillante "Keep on dancing". / *Perspiration fabric bag. Inside pocket and shiny logo "Keep on Dancing".*

**9101 BOLADEL**

ADEL 100% Polyester  
S I Z E : M

37\* 275\*

NEW



Bolsa con logo de Intermezzo. Con bolsillo interior y exterior. Cierre de cremallera. / *Bag with Intermezzo logo. Inside and outside pocket. Zip fastening.*

**9109 DELANI**

100% Nylon  
S I Z E : M 53 x 40 x 28 cm. Strap length: 60 cm.

07\* 37\*



Pack 100u bolsas de plástico reciclado. *Recycled plastic bag pack. 100 units.*

**7188 BOLSA PLASTICO**

S I Z E 10: 38,5 cm x 25 cm  
S I Z E M: 46 cm x 35,5 cm



Mochila Dance con cremallera y bolsillo. *Dance school bag with zip & pocket.*

**9008 MOCHDANCE**

37\*

COMP. : 100% Nylon  
S I Z E 10: Lenght 30 cm. Wide 26 cm.  
S I Z E M: Lenght 40 cm. Wide 28 cm.



Estuche para ruedas de patines con cremallera. / *Wheels bag with zipper.*

**7196 PORTARUEDAS**

COMP. : 100% Nylon

07\* 09\* 11\* 16\* 37\*



Bolsa acolchada con bolsillo interior y exterior. Cierre de cremallera. Detalle goma con logo de Intermezzo. *Padded bag with inside and outside pocket. Zip fastening. With Intermezzo logo elastic*

**9105 ALMA**

70% Polyester / 30% Polyamide  
S I Z E 10 - Small: 39 x 29 x 28 cm. Strap length: 44cm.  
S I Z E M - Big: 45 x 33 x 33 cm. Strap length: 60cm

07\* 37\* 258\*



Bolsa circular para llevar el tutú. Con dos asas y cierre con cremallera. / *Circular tutu carrier. Folds in half for easy portability and back zip opening.*

**7882 BOLSATU**

S I Z E : M (Ø 110 cm)

28\* 37\*



Bolsa trolley porta patines. / *Skate trolley.*

**7639 TROLLPAT 2**

COMP. : 100% Nylon  
S I Z E : 34 cm x 33,5 cm x 30 cm

07\* 09\* 11\* 16\* 37\*



Mochila porta patines. / *Skate backpack.*

**7663 MOCHPAT 2**

COMP. : 100% Nylon  
S I Z E : 34 cm x 33,5 cm x 30 cm

07\* 09\* 11\* 16\* 37\*



Diadema con botas brillantes.  
Ice skating headband with rhinestone boots.

**7309 DIAVUELBOT**  
VUELTA 85% Polyamide 15% Elastane  
S I Z E S: 10-M Pack 6 units



37\*

Diadema con brillantes.  
Ice skating headband with rhinestone details.

**9064 DIAVUELBRIIL**  
VUELTA 85% Polyamide 15% Elastane  
S I Z E S: 10-M Pack 6 units



16\* 37\*

Diadema para el pelo.  
Dance headband.

**7858 DIACOTON**  
90% Organic Cotton 10% Elastane  
S I Z E S: 10-M Pack 6 units

01\* 07\* 37\* 80\* 126\*

Red de moño de ganchillo para ballet.  
Ballet Bun Cover.

**7691 MOÑERA**  
100% Acrylic  
S I Z E: M Pack 12 units

01\* 07\* 37\*



Guantes térmicos para patinaje.  
Ice skating gloves. Brushed fabric inside.

**7876 GUVUEL**  
S I Z E S: 6-10-M-XL  
VUELTA 85% Polyamide 15% Elastane

37\* 41\*

Guantes térmicos con brillantes.  
Ice skating gloves. Brushed fabric inside.  
Rhinestone star.

**9018 GUVUELBRIIL**  
S I Z E S: 6-10-M-XL  
VUELTA 85% Polyamide 15% Elastane

37\* 41\*

Guantes protectores.  
Ice skating crash gloves.

**7336 GUANTE PROTECTOR**  
S I Z E S: 10-M-XL  
LYCRA 80% Polyamide / 20% Elastane

37\*



Relleno para el moño circular.  
Bun builder.

**7491 MOLDEADOR MOÑO**  
Pack 6 units

02\* 26\*



Pack de redes invisibles para el moño.  
Hair invisible bun cover.

**7823 REDMOÑO**  
1 unit = 12 bags = 36 nets

02\* 26\*



Red para el moño.  
Hair net bun cover.

**7161 MONRED**  
Pack 12 units

07\* 26\* 37\*



Clips para el pelo / Bobby pins.  
**7492 CLIP**  
Pack 12 x (36 units) Length 5 cm.

26\* 75\*



Paquete de horquillas. / Waved hairpins.  
**7494 HORQUILLAS**  
S I Z E: M Pack 12 x (36 units) Length 5 cm.

26\*



# Index

Ref.	Item	Page	Ref.	Item	Page	Ref.	Item	Page	Ref.	Item	Page	Ref.	Item	Page	Ref.	Item	Page
0120	ADAGIO	58	3423	BODYALSTRAP	8	4017	SKINMERCURU	86	5338	PANTALPIE	93	7223	RITPUNTPLA	139	7938	FALSTANPUM	99
0140	TOPACIO	125	3425	BODYLYSTRAPTU	46	4030	SKINLY CAM	86	5511	PANTLYSHORT	78	7225	GITANILLA ELASTICO	96	7977	FALYMATBRI	116
0816	LYNET	126	3426	BODYROYSIN CAM	14	4053	SKINLOVERFOR	85	5524	BERTRAN	92	7226	GITANILLA HEBILLA	96	7978	FALPARA	99
0830	SHITAL	126	3480	BODYAR CAM	121	4070	SKINLY ML	86	5525	BRUNO	92	7230	ZAPGYM	139	7993	FALMATPLU	116
0831	MULTIFIBER	125	3537	BODYSUPES CF	16	4114	SKINMEZ	61	5526	BENJAMIN	92	7232	SEMPIEL HEBILLA	96	8030	VESPUMBODY	100
0854	LEOSKAT	128	3579	BODYLOVTRANS ML	132	4359	SKINAL ML	86	5527	BRANDON	93	7232W	SEMPIEL HEBILLA ANCHO/ WIDER	96	9000	CINTA ELÁSTICA/ STRETCH RIBBON	137
0855	LEOSKATBRI	128	3689	BODYAR ML	121	4587	SKINLEGGHSHORT	60	5528	BORIS	93	7233	BASICO ANTE HEBILLA	96	9008	MOCHDANCE	141
0858	MICROBRI	128	3703	BODYROYLY CAM	14	4588	SKINLEGREC	60	5555	PANTALCAM	79	7237	GITANILLA HEBILLA CLAVOS	96	9015	BOLZAPTU	137
0859	LEONILIT	129	3745	BODYTRANS ML	132	4640	SKINSHORTMAN	91	5779	PANSUP	79	7252	MEDIA PUNTA FS LEATHER BASIC	136	9018	GUVUELBRIL	142
0866	LYMAT	125	3802	BODYVUEL ML	117	4641	SKINSUPMAN	91	5873	PANBRA	78	7253	M. PUNTA FS STRETCH	136	9021	RITMEZZO	139
0870	NILITFOOT	129	3822	BODYMERSTRAP	8	4685	SKINLOVERCARSIN	85	6000	ELISA	62	7254	M. PUNTA FS STRETCH	136	9027	LEATHER PROTECT	137
0872	MICRO	124	3835	BODYPERCH	117	4691	ALEXANDER	61	6054	CAMLOVER	133	7301	CLAUZAP	137	9045	BRIEF	134
0875	LEORED	126	3852	BODYSUPCRU	30	5000	ADEL	71	6070	JERLEG	67	7309	DIAVUELBOT	142	9052	BRA	134
0878	MICROSI	124	3983	BODYAL ML	12	5030	PANTLY	79	6120	JEBLU	62	7313	CINTA INVISIBLE/ INVISIBLE RIBBON	137	9057	SOCMIC	138
0879	LYSAN	127	3986	BODYROY CAM	20	5044	PANLYBOA	113	6166	ELISURNOU	64	7336	GUANTE PROTECTOR	142	9061	BODYUNDER	133
0880	LYSANSI	127	3987	BODYROY CF	16	5056	PANPATVUELSTRIP	111	6183	CAMCRURIZ10	101	7381	FALREDFRU	38	9064	DIAVUELBRIL	142
0883	LEOFUR	124	3988	BODYROY MC	20	5057	PANELTA	111	6236	JERVOLCAMIL	101	7395	FUNDAVUEL	119	9068	SPARE STRAPS	134
0885	LYSANVEL	129	31077	BODYCAMIL	102	5095	PANCAMIL	102	6269	TOPMODLAZ	65	7403	FALPUMRIZ	99	9079	CINTA ELÁSTICA 2MT	137
0890	MICRORUP	127	31086	BODYALTRANS M 3/4	25	5108	PANVULIN	59	6277	MANGASURLIS	65	7415	FALPUMVOL	98	9080	CINTA INVISIBLE 0.8MT	137
2010	PRECAL	48	31111	BODYALMEN MC	88	5111	PANSTANCAMIL	102	6284	JERPUMDRA	101	7424	GIGGOM	38	9098	BRA REMOVABLE PADS	134
2011	PREVUL	49	31125	BODYBLONDCOR	27	5120	PANLYPRE	122	6286	ARCAMILCOR	102	7461	REDGOM	39	9100	GELDAISIES	134
2012	PREBRIL	49	31183	BODYMERYLSTRAP F	15	5130	PANVUELAM	111	6325	CHANVUELIS	108	7467	SPREADERS GEL TOE	137	9101	BOLADEL	140
2015	PREBAGUI	50	31196	BODYALMANTAN	88	5154	SHORTURA	131	6363	CAMALBOY	90	7491	MOLDEADOR MOÑO	143	9105	ALMA	140
2020	MAXICAL	53	31232	BODYDANMER	7	5162	PANSHORTSURBI	68	6398	MANSURBI	68	7492	CLIP	143	9107	FUNDABRUSH	119
2021	MAXIVUL	54	31254	BODYMERZIP	29	5167	PANLYFAL	117	6414	CHANVUELIT	108	7494	HORQUILLAS	143	9109	DELANI	140
2023	MAXIBAND	56	31286	BODYMERBLON SM	26	5172	PANSHORTALPUNT	122	6421	TOPBLU ML	63	7545	FUNDA PATIN	119	9763	MEDNY	138
2024	MAXISURBI	56	31287	BODYMERBLON ML	27	5175	PANMER	79	6449	TOPVISNAC	69	7555	FALDA GISELLE	40	9791	JOGALGOM	138
2025	MAXIMEZ	54	31290	BODYMERTRANS	33	5188	PANBLUSHORT	63	6450	JERCURVISNAC	69	7633	SUS	89	9903	JOGALINTER	138
2030	CORCAL	51, 118	31312	BODYMERBLONFOR	26	5193	PANSHORTMEZ	68	6517	TOPRED	82	7636	CINROY	20			
2040	CORDAN	51, 118	31340	BODYSUP 3/4 F	17	5195	PANLONGMEZ	57	6530	JERBAGUI	67	7639	TROLLPAT2	141			
2090	LEGLIS	55	31374	BODYBIREFDAL	19	5210	PANFAJ	58	6535	TOPSUPRACER	83	7650	ELASTIC BANDS 2	139			
2103	POLPAY	55	31396	BODYMEREDJER	36	5213	PANVISNACURT	69	6544	JECRU ML	64	7651	RODIALFUR	139			
2300	MAXISUR	53	31414	BODYVUELCLAS	114	5214	PANVISNACLONG	69	6552	TOPSUPREDCREM	80	7663	MOCHPAT2	141			
2301	PRESUR	50	31416	BODYUVERED	33	5215	PANTSUPCIN	76	6554	TOPSUPREDMA	81	7677	FUNDA MAT	119			
2500	MEDCAN	52	31466	BODYTIDRAP	34	5220	PANTAL	79	6566	JERADEL	71	7680	FALCAVOL	95			
2655	PREDUC	50	31468	BODYMERCREMAO	29	5232	PANVULMEZ	59	6575	CAMTRIPUN	83	7681	FALDAVOL	95			
2656	MEDDUC	52	31473	BODYMERESCO	35	5252	PANPARAFALRED	100	6579	JERBAND	66	7684	FALDAM	43			
2657	MAXIDUC	54	31514	BODYMERTRI	34	5263	PANSUPBRACIN	75	6587	AGUSTINA	82	7686	SALVAPUNTA	136			
2663	PRELUX	48	31515	BODYMERESCORED	35	5264	PANSUPSHORTCIN	75	6591	AZUZENA	73, 109	7687	ANGELINA	42			
3000	BODYLOVERSTRAP	8	31547	BODYMEREDMA	36	5265	PANSUPCAMEIN	77	6592	APOLO	73, 109	7688	ANABELLA	40			
3002	BODYLOVER CAM	9	31559	BODYMEREME	31	5266	PANSUPRECIN	76	6593	AMOLI	104	7691	MOÑERA	143			
3005	BODYLOVER MC	11	31565	BODYMERSTRAPTRANS	32	5271	PANSHORTADELCURT	71	6594	ATENEA	105	7698	FUNDA TERC	119			
3010	BODYLOVER ML	13	31566	BODYMERMIRI	32	5278	PANSUPFINCIN	77	6597	ANIOL	107	7702	CASTAÑUELA FIBRA	96			
3020	BODYLYSTRAP	8	31587	BODYMERMERNILA STRAP	24	5284	PANSUPREDLONG	80	6602	BRENDA	106	7703	RODILYGOMS	139			
3030	BODYLY CAM	9	31588	BODYMERNILA M 3/4	25	5286	PANSUPREDSHORT	81	6604	BONY	107	7710	POLLOPAS	96			
3040	BODYLY CF	17	31589	BODYMERNILACREM	24	5290	PANALPROTEC	113	6607	BOSCO	90	7720	FALDASAYO	95			
3050	BODYLY MC	10	31592	BODYMERTRISTRAP	31	5291	PANVUELAMCIN	110	6609	BELEN	66	7733	PUNTERA	136			
3055	BODYMERFAL	19	31608	BODYMOSAICSTRAP	28	5293	PANVUELAPCIN	110	6811	JERSEY ELIPOR	62	7736	FALSLIPTU	45			
3056	BODYRETOMER STRAP	18	31609	BODYMOSAIC MA	28	5297	PANADELPOC	70	6923	JEREMMA ML	63	7741	FALPLAT	44			
3058	BODYRETOMER MC	18	31616	BODYMERSWAN	30	5298	PANADELSHORTPOC	70	7007	DULCE	44	7797	FALNILA	42			
3060	BODYLY ML	12	31622	BODYMERNILAFAL	115	5301	PANLONGBAND	57	7014	FUNDASTAM	119	7799	FALGISELONG	43			
3152	LOVERSTRAPTU	46	31624	BODYLIBRIFLE	115	5322	PANTALSHORTCURT	78	7053	FALGEMAPUM	98	7823	REDMOÑO	143			
3157	LOVERFOR	131	31625	AURORA	22	5323	PANSUPSHORTCURT	78	7073	GISELGOM	41	7845	SILPUNT	136			
3223	BODYLYRETOSTRAP	18	31627	ALICE	22	5326	ANKA	72	7131	FALRED 2	39	7846	FALSLIPROM	45			
3265	BODYRETO CAM	19	31631	ADELA	23	5327	AZUR	72	7161	MONRED	143	7858	DIACOTON	143			
3266	BODYRETOSTRAP	18	31632	AMANDA	23	5330	AGATA	104	7184	KOLOFONIA	137	7876	GUVUEL	142			
3268	BODYSUPADO CAM	14	31650	BIJOUX	114	5331	AMADEA	105	7188	BOLSA PLASTICO	141	7882	BOLSATU	140			
3360	BODYRETO MC	18	31652	BILLY	89	5334	ALANE	112	7196	PORTARUEDAS	141	7925	GISELCOS	41			
3386	BODYPAPSTRAP	15	4000	SKINLEG	60	5529	BEA	106	7209	MERCEDES CON CLAVOS	96	7934	FALPUMASIN	98			

# Index

## Mujer / Women

TALLA / SIZE			XS	S	M	L	XL	XXL
<b>A</b>	Pecho / Chest	(cm.)	76-81	82-87	88-91	92-98	99-105	106-113
		(in.)	30-32	32-34	34-36	36-38	38-42	42-44
<b>B</b>	Cintura / Waist	(cm.)	56-63	62-69	68-73	72-79	78-87	86-93
		(in.)	22-26	24-27	26-29	28-31	30-34	33-36
<b>C</b>	Cadera / Hip	(cm.)	84-89	89-94	94-99	99-105	105-110	111-118
		(in.)	33-35	35-37	37-39	39-41	41-43	43-46
<b>D</b>	Tiro / Girth	(cm.)	132-140	140-148	148-155	156-160	159-165	165-173
		(in.)	52-55	55-58	58-61	61-63	62-65	65-68

## Infantil / Children

TALLA / SIZE			4	6	8	10	12
Edad / Age			3-4	5-6	7-8	9-10	11-12
Estatura / Height	(cm.)		90-105	106-117	118-129	130-141	142-152
	(in.)		35-41	41-46	46-51	51-55	55-60
Peso / Weight	(kg.)		12-19	18-25	24-31	30-35	36-44
	(lb)		26-41	39-55	54-68	66-78	79-97

## Hombre / Man

TALLA / SIZE			XS	S	M	L	XL	XXL
<b>A</b>	Pecho / Chest	(cm.)	76-83	83-91	91-97	97-104	104-110	110-114
		(in.)	30-33	33-36	36-38	38-41	41-43	43-45
<b>B</b>	Cintura / Waist	(cm.)	66-73	73-82	82-90	90-98	98-104	104-110
		(in.)	26-29	29-32	32-35	35-39	39-41	41-43
<b>C</b>	Cadera / Hip	(cm.)	78-83	83-88	88-93	93-98	98-108	108-112
		(in.)	31-33	33-35	35-37	37-39	39-42	42-44
Altura / Height	(cm.)		154-168	161-175	168-182	175-189	182-196	190-198
	(in.)		60-66	63-69	66-72	69-74	72-77	75-78

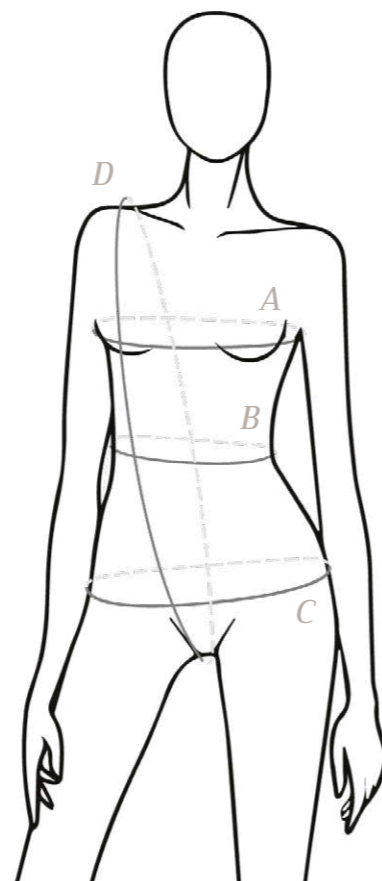
## Medias / Tights

TALLA / SIZE			4	6	8	10	12	S	M	L	XL	XXL
Altura / Height	(cm.)		90-112	107-124	119-136	130-148	142-155	150-160	157-167	165-175	170-180	175-185
	(in.)		35"-44"	42"-49"	47"-49"	51"-58"	56"-61"	4,11"-5,3"	5,2"-5,6"	5,5"-5,9"	5,7"-5,11"	5,9"-6,1"
Peso / Weight	(kg.)		12-19	18-25	24-31	30-35	36-44	43-51	50-58	57-66	65-74	73-81
	(lbs.)		26-42	40-55	53-68	66-77	79-97	95-112	110-128	126-146	143-163	161-179

## Calzado / Shoes

EU SIZES	22	23	24	25	26	27	28	29	30	31	32	33	34	35	36	37	38	39	40	41	42	43	44	45
cm.	15,5	16	16,5	17	17,5	18	18,5	19	19,5	20	20,5	21	21,5	22	23	23,5	24	24,5	25	26	26,5	27	28,5	29,5
in.	6.1	6.3	6.5	6.7	6.9	7.1	7.3	7.5	7.7	7.9	8.1	8.3	8.5	8.7	9	9.3	9.5	9.7	9.9	10.2	10.5	10.6	11.2	11.6


## Size Guide



## Wash & Special Care

Todas nuestras prendas son confeccionadas a mano, motivo por el cual sugerimos tratarlas con especial cuidado. Así pues, le recomendamos seguir las **indicaciones** de lavado de la **etiqueta del producto**. Es importante tener en cuenta que Intermezzo no asume responsabilidad por daños que puedan surgir debido a un lavado excesivo o inapropiado. La conservación adecuada de nuestros productos recae exclusivamente en el comprador.

All our garments are handcrafted, which is why we suggest handling them with special care. Therefore, we recommend following the washing **instructions** on the **product label**. It is important to note that Intermezzo does not assume responsibility for damages that may arise due to excessive or inappropriate washing. The proper conservation of our products is responsibility of the buyer.

<b>Acrylic</b> 100% Acrylic 	<b>ADEL</b> 100% Polyester 	<b>ALGODÓN</b> 90% Cotton · 10% Lycra 	<b>colorado</b> 80% Polyamide · 20% Elastane 	<b>GISELLE</b> 100% Polyester 
<b>Jebalu</b> 50% Cotton · 50% Polyester 	<b>LYCRÁ</b> 80% Polyamide · 20% Elastane 	<b>LOVER</b> 100% Polyamide 	<b>Meryl</b> MICR#FIBRE 92% Pol. Meryl · 8% Lycra 	<b>Red</b> 90% Polyester · 10% Elastane 
<b>SUR</b> 90% Cotton · 10% Elastane 	<b>SUPPL-X</b> 89% Pol. Supplex · 11% Elastane 	<b>TAM</b> 100% Polyester 	<b>TERCIOPELO</b> 84% Polyamide · 16% Lycra 	<b>TULLE TUTUS</b> Tulle: 100% Polyester Do not wash 
<b>Viscosa</b> 95% Viscose · 5% Elastane 	<b>VUELTA</b> 85% Polyamide · 15% Lycra 	<b>VUL</b> 50% Acrylic · 50% Wool 		

# Thank you

Our steps go beyond quality, comfort, and beauty. At Intermezzo, we seek a balance between fashion & sustainability; between consumption and responsibility. Because in fashion, as in dance, every step is important.

Conscious Dancewear



Follow Us  
 @intermezzodance | @intermezzoskating



*im*

intermezzo

MALLTEX, S.A.  
Borges Blanques, 86  
08227 Terrassa, Barcelona - Spain

[intermezzodancewear.com](http://intermezzodancewear.com)  
Phone (+34) 93 735 07 52 / (+34) 660 55 52 26  
[info@intermezzo.es](mailto:info@intermezzo.es)

